

autofficina AUTORIZZATA

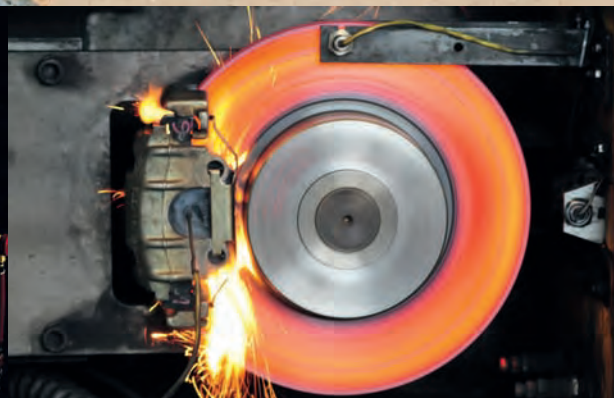
INFORMA



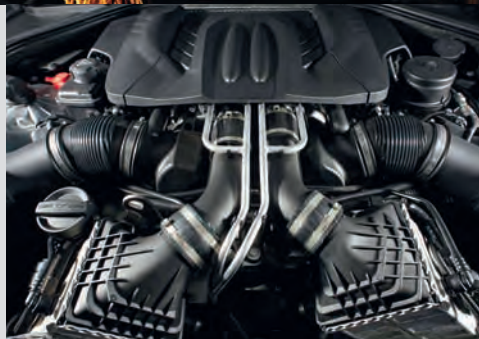
GRUPPO EDITORIALE
COLLINS SRL www.autofficinaautorizzata.com
info@autofficinaautorizzata.com



In due
mesi,
1.400
officine
collegate!



La qualità dei ricambi non è un'opinione



Vi aspettiamo ad...

AUTOPROMOTEC
PAD. 16 - STAND A37

WWW.AUTOFFICINAAUTORIZZATA.COM



autofficina AUTORIZZATA INFORMA



GRUPPO EDITORIALE
COLLINS SRL

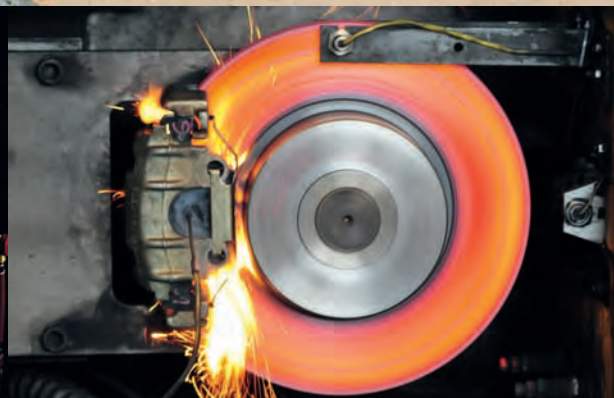
www.autofficinaautorizzata.com
info@autofficinaautorizzata.com



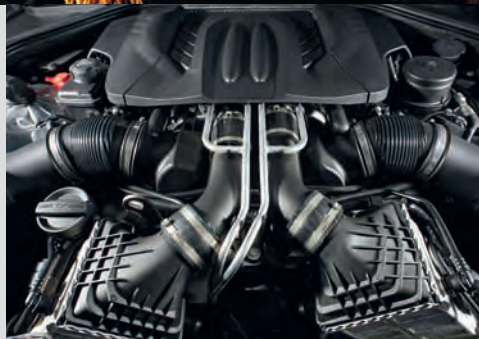
In due
mesi,
1.400
officine
collegate!



Quello che **i professionisti**
pensano di noi



La **qualità** dei ricambi
non è un'opinione



Vi aspettiamo ad...

AUTOPROMOTEC
PAD. 16 - STAND A37

WWW.AUTOFFICINAAUTORIZZATA.COM



- 4 **Autofficina Autorizzata:**
la parola a chi già lo usa ogni giorno
- 10 **BREMBO**
Disco freno
con cuscinetto assemblato
- 12 **HELLA**
La gamma elettronica
- 14 **JAPANPARTS**
Operazione fuoristrada
- 16 **MANN+HUMMEL**
Filtri auto e veicoli commerciali leggeri
- 18 **SKF**
Cinghie organi ausiliari
- 20 **AUTORETTIFICA MF**
Motori e cambi nuovi o...
completamente ricondizionati
- 22 **METELLI**
Nuovi listini e pompe freno
- 24 **ACROLCAR**
Alzacristalli per tradizione
- 26 **DAYCO**
Cinghie sempre in tiro
- 28 **KYB**
Classiche o contemporanee,
sempre in forma!
- 30 **TEXA**
Stazioni clima per gas 134a e 1234yf

COLLEGARSI @
WWW.AUTOFFICINAAUTORIZZATA.COM



Scaricare il software del sito in area Download

AUTOFFICINA AUTORIZZATA CONTA SU...


Analysis è un catalogo elettronico di ricambi che consente la ricerca di qualsiasi codice all'interno di una banca dati completa e accurata. Prodotto da Kromeda, Analysis acquisisce le informazioni direttamente dai costruttori auto, attraverso documenti originali, in formato elettronico. Grazie alla partnership con i principali produttori di ricambi aftermarket, Analysis consente di trovare i codici aftermarket correlati ai codici originali. Nella homepage è possibile visualizzare immediatamente gli aggiornamenti apportati da Kromeda nell'ultimo mese. Gli aggiornamenti possono essere relativi a listini prezzi, nuovi modelli, completamento di gamma e cross reference.

OCCHIO AL...

CODICE COUPON

UTILIZZA IL TUO
CODICE COUPON

Se si desidera personalizzare le condizioni commerciali, si possono scegliere i contatti preferiti in un'apposita lista per ricevere un codice con il quale si può accedere a condizioni di sconto "su misura". Il codice coupon (completamente gratuito), in altre parole, permette di ottenere ulteriori sconti forniti dal distributore selezionato, rispetto al listino base di Autofficina Autorizzata. Dopo aver riempito il carrello, sarà possibile scegliere uno tra i punti di distribuzione collegati al coupon inserito. Il servizio è stato creato per favorire le officine nella scelta del distributore con le migliori scontistiche e per i distributori poiché permette loro di creare nuovi e solidi rapporti con le officine che hanno accordato la fiducia. Per richiedere un codice coupon è sufficiente collegarsi con l'area preposta e compilare il form, inserendo alcuni semplici dati (ragione sociale, regione di appartenenza, e-mail). Al distributore arriverà la richiesta di attivazione per avviare un rapporto fondato sulle migliori condizioni possibili. Il codice coupon può essere inserito all'avvio del programma Autofficina Autorizzata. Durante la navigazione, sarà possibile cambiarlo con altri codici coupon in proprio possesso, per visualizzare diverse scontistiche speciali ed effettuare la scelta del miglior distributore.

 Collins s.r.l.
Via G. Pezzotti, 4
20141 Milano

info@autofficinaautorizzata.com
www.autofficinaautorizzata.com

Direttore Responsabile:
David Giardino

Collabora a questo numero:
Giorgio Spolverini

Traffico impianti: **Sonia Bardini**
pubblicita@netcollins.com

Ufficio Abbonamenti: **Carlo Sangalli**
abbonamenti@netcollins.com

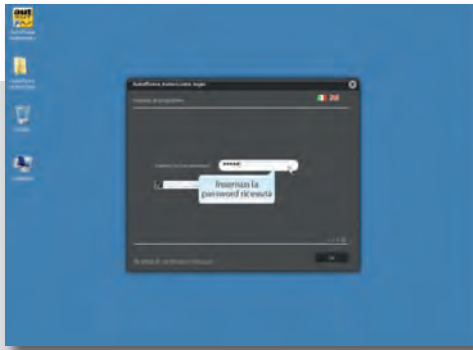
Concessionaria esclusiva per la pubblicità:
Collins S.r.l.
Via G. Pezzotti, 4 - 20141 Milano
tel. 02/8372897 - 8375628 - fax 02/58103891
collins@netcollins.com - www.netcollins.com

Ufficio Commerciale:
marketing@netcollins.com
Elena De Franceschi - Marialuisa Cera

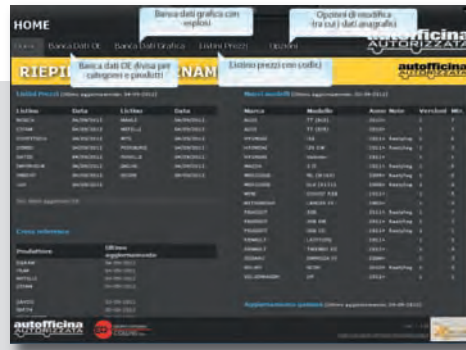
Tutti i testi ivi contenuti, sono riproducibili previa autorizzazione scritta da parte dell'editore e citando la fonte. Tutti i diritti riservati.

Grafica, impaginazione, fotolito: Laserprint Srl - Milano
Stampa: Grafiche Pirovano Srl - San Giuliano M.se - (MI)

Aut. Tribunale di Milano N. 422 del 12/11/2012



Registrarsi gratuitamente inserendo i dati aziendali (ragione sociale, partita IVA, e-mail). Attendere ricezione password via mail e inserirla per poter navigare.

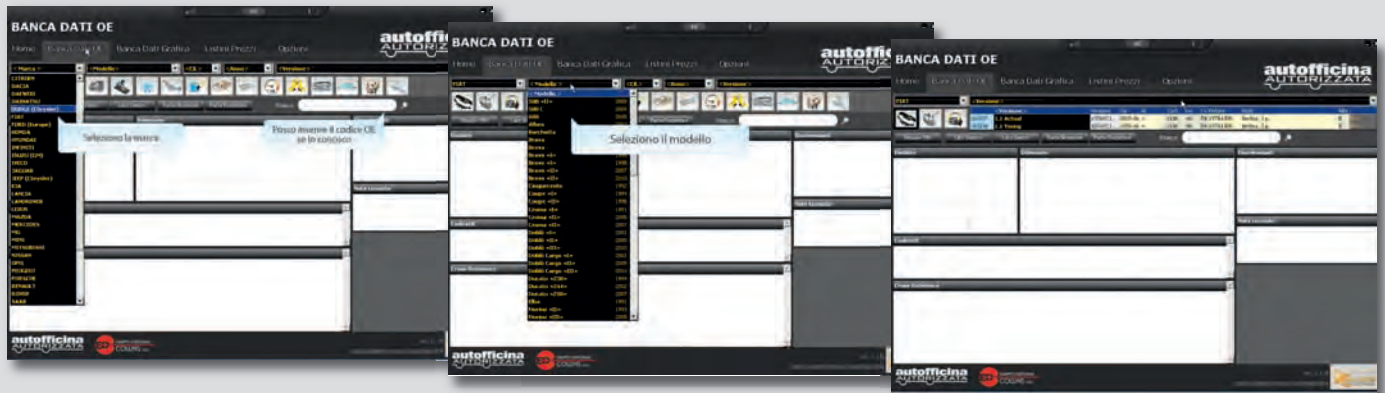


1

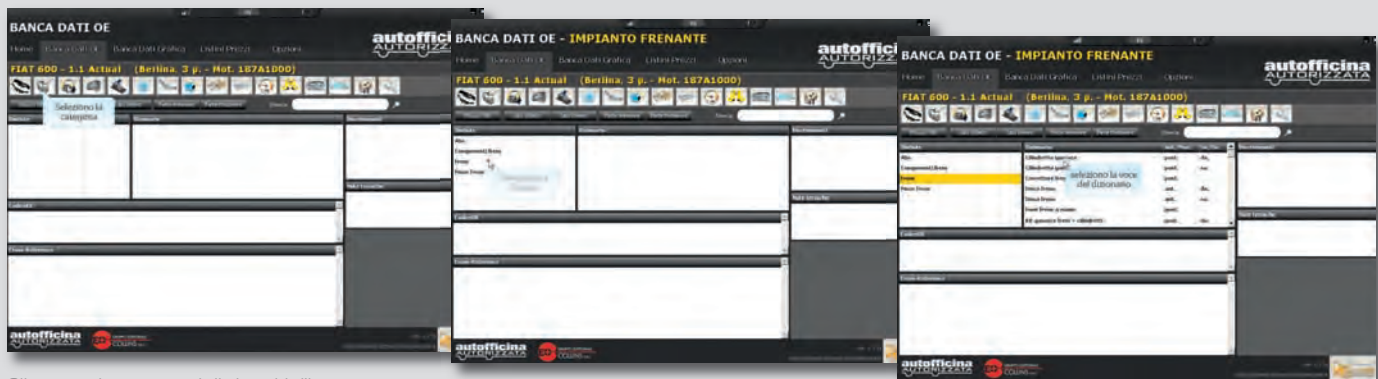
Cliccare sulla tendina in alto su "Banca Dati OE" divisa per categorie merceologiche e prodotti, "Banca Dati Grafica" per esplosi, "Listino Prezzi" per codici, "Opzioni" per eventuali modifiche di ricerca tra cui i dati anagrafici.

2

Cliccare marca, modello e versione del veicolo (eventualmente anche cilindrata e anno di fabbricazione), oppure codice motore, codice ricambio IAM per trovare le applicazione auto corrispondenti.



3



Cliccare sui sottogruppi di ricambi d'interesse, selezionare le "Distinte" (per esempio, ABS, componenti freni, freni, pinze freni) e sul "Dizionario" quello che serve (per esempio, disco freno, kit ganasce freni + cilindretti).

4



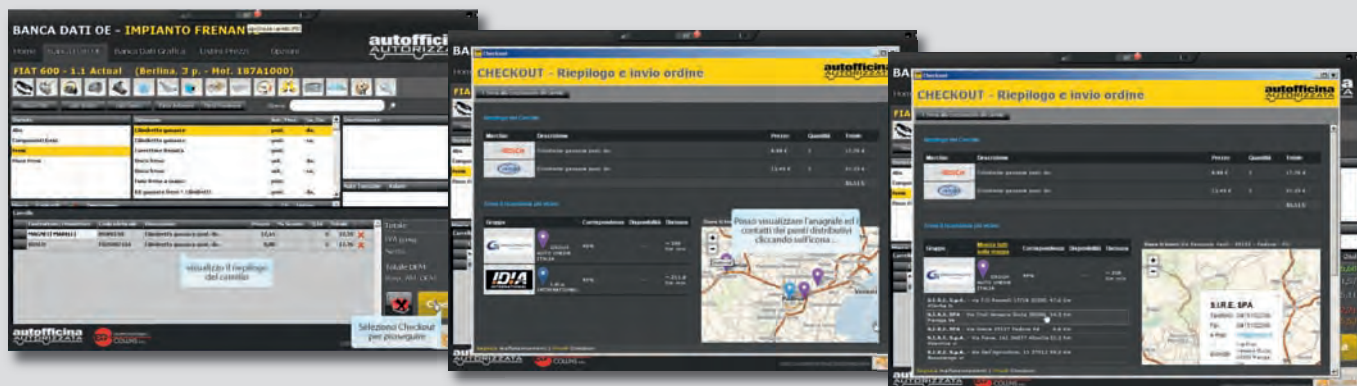
Sulle due finestre in basso compaiono marca, codice OE, descrizione del pezzo e prezzo di listino del ricambio originale e ancora più in basso i ricambi alternativi all'originale. Cliccare sul ricambio d'interesse e aggiungerlo al carrello.

5



Cliccare in alto sul carrello per visualizzare a destra l'ordine e la cifra complessiva, quella di listino dei ricambi di casa madre e dei ricambi alternativi.

6



Cliccare su Checkout per verificare i punti di distribuzione più vicini dove rifornirsi, inviare la richiesta e attendere di essere contattati in breve tempo per accordarsi su prezzo finale scontato (grazie al codice coupon) e consegna.

Autofficina Autorizzata: la parola a chi già lo usa ogni giorno

A pochi mesi dall'attivazione del software Autofficina Autorizzata, siamo andati a sentire come va. Per ora i numeri ci danno ragione: ai primi di maggio la piattaforma è utilizzata quotidianamente da più di 20 ricambisti e le autofficine collegate sono circa 1.400. In tutto sono stati inviati 2.400 carrelli di acquisto ricambi, evitando di perdere

tempo prezioso al telefono sia da parte dell'autofficina, sia da quella del ricambista. Il fatturato complessivo generato da Autofficina Autorizzata ammonta a 159.000 euro (dati 31-04-2013). Ma per saperne di più, siamo andati a trovare chi usa questa piattaforma per comprendere pregi e limiti da superare. La parola a ricambisti e autofficine collegate.

È EMERSO DALLE INTERVISTE

Non Piace

- Prezzi di listino a volte superiori a quelli di casa auto.
- Ricambi aftermarket non sempre collegati a codice del costruttore OES.
- Mancanza di ricambi alternativi sui veicoli più recenti o su alcuni tipi di componenti.

Piace

- + Trasparenza sui ricambi disponibili e listini.
- + Facilità d'utilizzo.
- + Gratuità del servizio verso l'autofficina.

Ricambisti »

Autoluca – Milano
Riccardo Califano



Autofficine »

Autofficina Maccagno – Tortona (AL)

Info azienda:

- 4 ponti auto/furgoni, 2 fosse, 3 banchi di lavoro fissi.
- Forza lavoro composta da 3 persone più un'impiegata.
- 4 interventi al giorno in media.



- Servizio molto buono.
- Facilità e rapidità di utilizzo.
- Si predne confidenza in pochi minuti con il sistema di ricerca ricambi e ordine online.



Autofficina Autorizzata:

- Interessante la possibilità di visualizzare graficamente i ricambi di tutte le marche con relativo codice originale e alternativo.
- Una bella opportunità poter ordinare da casa il materiale e limitarsi a passare dal rivenditore per ritirare la merce con perdite di tempo ridotte all'osso.

Autofficina L.A. Motorsport – Modena

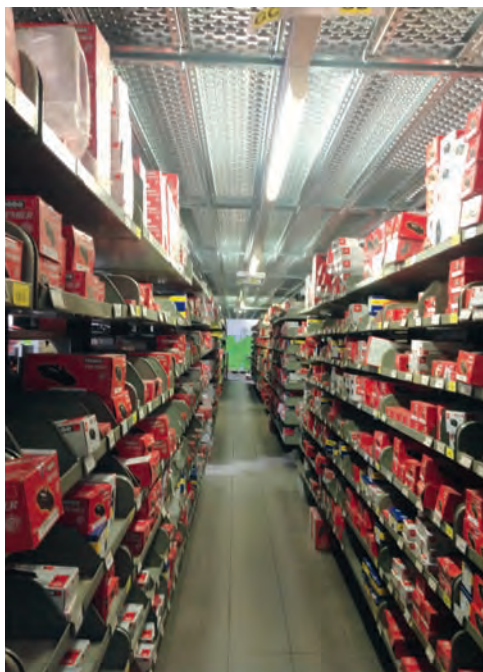


Info azienda:

- Autofficina multimarca specializzata in Chrysler, Jeep, Dodge, Corvette, Cadillac, Hummer.

Autofficina Autorizzata:

- Utilizzo del portale prevalentemente digitando codice OE, vista la pregressa esperienza.
- Portale aperto tutto il giorno per tenere sott'occhio i listini ricambi.
- Funzione carrello velocissima, precisione del ricambista di zona Car Point.
- Utilizzare la piattaforma, fa risparmiare tempo prezioso.
- Banca dati con listini prezzi chiari e aggiornati.
- Informazioni corrette.



Info azienda:

- Impiegate 15 persone più 6 agenti.
- 400 officine attive nelle province di Milano, Como, Sondrio, Lecco, Varese.
- 2 consegne al giorno garantite per tutti, su Milano almeno 4.
- Azienda in costante crescita.



Autofficina Autorizzata:

- Software con informazioni di affidabilità elevata, grazie anche al software Kromeda.
- Si può comparare immediatamente la convenienza (o meno) di un prodotto aftermarket rispetto a uno proveniente da casa auto.
- Piattaforma molto veloce, snella da usare, completa e aggiornata "all'ultimo minuto" non solo sui ricambi tradizionali, ma anche di carrozzeria.
- Opportunità interessante è quella di gestire efficacemente i codici sostituiti a seguito dei continui cambiamenti che operano i costruttori auto, non sempre prontamente aggiornati dagli operatori aftermarket.
- Attualmente lavorano con Autofficina Autorizzata circa 30 autofficine.
- Un passo in più che è stato fatto in Autoluca è quello di integrare la piattaforma al sistema e-commerce interno.
- Nessun problema di installazione da parte delle autofficine e tanto meno di utilizzo, semplicissimi entrambi.

Autofficina Top Car – Vignola (MO)

Info azienda:

- Autofficina multimarca specializzata in Renault e Dacia



Autofficina Autorizzata:

- Semplicità d'utilizzo.
- Utilizzo prevalente tramite codice motore o codice originale, secondo logica di software di casa auto.
- Prezzo di listino aftermarket direttamente confrontato con quello di casa auto.
- Tramite la piattaforma, si fanno in media 12 ordini al giorno.
- Software che agevola molto nella programmazione della tagliandistica.

Ricambisti »

Autolux – Novara
Roberto Taruffo



Info azienda:

- Da oltre 40 anni sul mercato.
- 2.800 metri quadri di superficie per ricambi principalmente settore elettrico, meccanico, carrozzeria.
- 150 officine clienti.

Autofficina Autorizzata:

- Piattaforma semplice e veloce da usare nell'individuazione precisa dei ricambi e del prezzo.
- Insieme ad Autofficina Autorizzata è stato acquistato anche il valido software Kromeda, strumento semplice, preciso e aggiornato praticamente in tempo reale, ottima base per effettuare preventivi.
- Utilissima la comparazione del prezzo di listino di casa auto con quello aftermarket, peccato che non sempre i prezzi AM sono inferiori o uguali a quelli di casa auto.
- 40 circa sono le officine che usano Autofficina Autorizzata, prima come preventivatore e poi presa confidenza per ordinare.
- Alcune autofficine autorizzate lo usano non solo per le auto in assistenza di cui non hanno mandato, ma anche per quelle che trattano ufficialmente per la convenienza dei prezzi.
- Personalizzazione trattamento officine in base a coupon di sconto "cuciti su misura".

Autofficine »

Autofficina Chiovenda – Milano

Info azienda:

- Due sedi: Novate Milanese e showroom e vendita a Garbagnate Milanese.
- Autofficina autorizzata Fiat, Lancia, Abarth, sul mercato da oltre 45 anni.
- Servizi: vendita nuovo e usato, officina meccanica, carrozzeria (fiduciaria delle primarie compagnie assicurative), centro gomme, centro revisioni autorizzato da Motorizzazione Civile, soccorso stradale e officina mobile Europ Assistance e Pronto Assistance.
- 16 addetti di cui 3 impiegati, 2 tecnici specializzati, 3 venditori e 8 operai.



- Gestione di 2.500 commesse l'anno.
- 10 ponti sollevatori, 3 ponti dima, 2 forni, 1 piano aspirante con camera tintografica, tutto su 4.000 metri quadri di superficie.

Autofficina Autorizzata:

- Per le vetture che non fanno parte del Gruppo Fiat, la piattaforma informatica permette di rispondere alle esigenze della clientela.
- I vantaggi principali consistono nell'avere un quadro generale per sapersi muovere in un mercato in continua evoluzione ed evitare tempi morti nel reperimento materiali.
- Piattaforma snella, precisa e affidabile.

Car Point – Modena/Bologna

Luca Prandini – Alessandro Ansaloni

Info azienda:

- Anno di fondazione: 2008.
- 18.000 codici trattati.
- Gamma elettrico, meccanico, diesel, cambio automatico, attrezzature, auto, industriale.
- Oltre 100 officine servite.
- 900 metri quadri di magazzino interno.
- 11 collaboratori.
- Da 1 a 4 consegne al giorno in ogni area servita.



Autofficina Autorizzata:

- 25 clienti autofficine al momento lavorano forte con la piattaforma Autofficina Autorizzata.
- Il programma piace tantissimo, si avverte ogni tanto solo il timore da parte dell'officina di sbagliare l'ordine, ma nessun problema perché si prevede un periodo di rodaggio...
- Tempo risparmiato, una volta acquisito il metodo, per il ricambista e l'autofficina.
- Tramite Autofficina Autorizzata ordinano anche clienti che non hanno mai ordinato prima.
- Facile da gestire, l'e-commerce con tanto

di sconti è stato messo in piedi in due giorni, il resto è normale manutenzione.

- Sono circa 25.700 i netti caricati sulla piattaforma.
- Uno dei vantaggi per l'autofficina è quello di poter vendere l'assistenza immediatamente al cliente, grazie alla possibilità di poter fare il preventivo diretto con la comparazione del prezzo del ricambio di casa auto rispetto a quello equivalente d'aftermarket.
- Ordini giornalieri dalle autofficine tra 15 e 18 per singolo cliente.
- L'ordine più importante ricevuto tramite la piattaforma Autofficina Autorizzata è stato di 856 euro.



Autofficina Galbusera

Info azienda:

- Autofficina autorizzata Fiat attrezzata con 5 ponti, assetto, bilanciatrice, smontagomme.
- 3 addetti e un'impiegata.
- 6/7 vetture in media riparate al giorno.



Autofficina Autorizzata:

- Usare Autofficina Autorizzata permette di risparmiare tempo prezioso per ordinare i ricambi giusti.
- L'ordine è sicuro e viene evaso come urgente.

Autofficina Battioni Stefano – Novara

Info azienda:

- Autofficina Point Service.

Autofficina Autorizzata:

- Tra i pregi della piattaforma si segnala l'aggiornamento del software.
- Autofficina Autorizzata è un software rapido da usare e dettagliato.
- Velocità nell'eseguire ordini ricambi.



Ricambisti »

Dancar - Milano

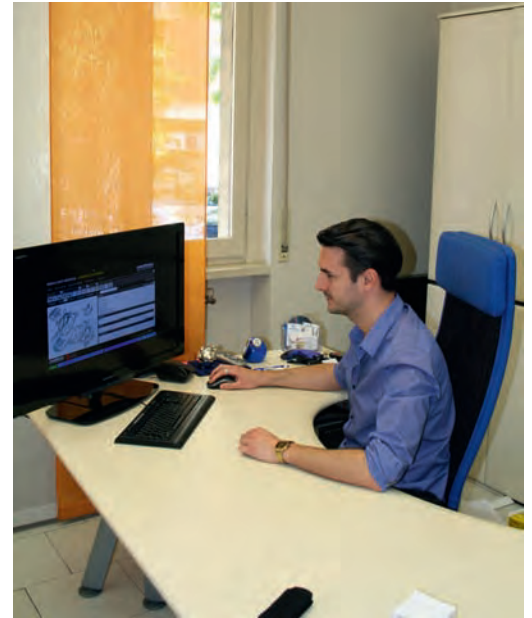
Dante Gardenghi - Walter Gardenghi

Info azienda:

- 1 Aprile 1997 è la data di fondazione dell'azienda di autoricambi milanese.
- Ricambi principalmente elettrici e meccanici.
- Voci famiglie che fanno gran parte del fatturato sono quelle di tagliandistica.
- 12 persone operative in azienda.
- 400 officine attive nella provincia di Milano.

Autofficina Autorizzata:

- Interessante il coupon, in modo che l'officina possa vedere gratuitamente sulla stessa schermata informazioni sul prezzo di listino del ricambio di casa auto rispetto a quello scontato in aftermarket.
- Il programma dovrà diventare uno standard per tutti.
- Sono 100 per ora le autofficine che hanno la piattaforma installata sul proprio computer.
- Quotidianamente si ricevono tramite Autofficina Autorizzata anche oltre 30 ordini al giorno per autofficina, comprese quelle che prima non ordinavano neanche per telefono.
- Uno dei pochi strumenti in circolazione che finalmente permette di operare con trasparenza, cercando così di eliminare chi nella filiera vuole fare... il furbetto.
- Capita che officine richiedano il software perché visto dal collega vicino che vi lavora in maniera inappuntabile.
- Risparmio di tempo nell'ordine di pezzi: se si calcola 5 minuti a telefonata, con 20 carrelli si risparmiano almeno 50 telefonate.
- Le officine più illuminate, una volta fatto il preventivo, simultaneamente ordinano.
- Ogni ordine proveniente dalla piattaforma di Autofficina Autorizzata è considerato urgente.



Autofficine »

Autofficina Bendotti – Milano

Info azienda:

- Autofficina Magneti Marelli Check Star.
- Attrezzata di 4 ponti sollevatori, esegue in media 10 auto al giorno.
- 3 impiegati.

Autofficina Autorizzata:

- Programma semplice da utilizzare e completo.
- Interessante la funzione comparativa del prezzo di ricambio di casa auto con quello aftermarket.

Autofficina Motortecnica – Milano

Info azienda:

- Autofficina autorizzata Nissan.
- Attrezzata di 4 ponti, esegue in media dalle 8 alle 12 auto al giorno.
- 3 impiegati.

Autofficina Autorizzata:

- Grande praticità d'uso.
- Comodità di avere la funzione comparativa del prezzo di ricambio di casa auto con quello aftermarket.



Negri Autoricambi – Tortona (AL)

Matteo Negri

Info azienda:

- Azienda di autoricambi operativa dal 1977.
- Gamma auto e veicoli industriali.
- 600 metri quadri di magazzino più 100 metri quadri di banco.
- 8 collaboratori.
- Gamma prodotti meccanica, elettrica, carrozzeria.



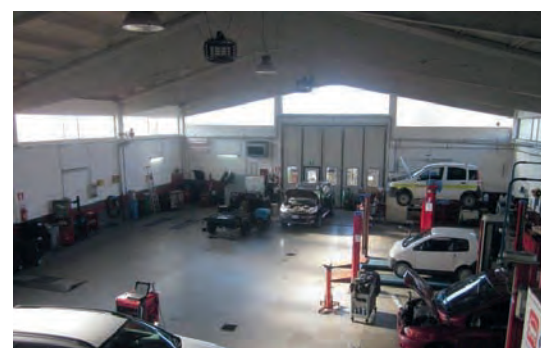
Autofficina Autorizzata:

- Utile per l'autofficina avere sempre sotto controllo il prezzo di listino del ricambio di casa auto simultaneamente a quello di aftermarket per facile preventivazione e ordine.
- Interessante la funzione di Banca dati Grafica per una facile individuazione del ricambio, oltre a quelle per codice originale, aftermarket, motore, marca e modello del veicolo.
- In media, Autofficina Autorizzata apporta circa 10-12 ordini al giorno per autofficina.
- Interfaccia semplice e snella.
- Banca dati profonda.
- Listini aggiornati con il database fornito da Kromeda.
- Gratuità del programma verso l'autofficina.
- Codici sconto "tagliati" su misura.

Autofficina Bianco

Info azienda:

- Autofficina autorizzata Citroen dal 1979.
- Attrezzata di 4 ponti per il sollevamento vetture.
- In media si eseguono circa 1.500 interventi l'anno sui veicoli.
- 4 addetti e una impiegata in amministrazione.



Autofficina Autorizzata:

- La decisione di utilizzare il software è avvenuta per la sua semplicità e intuitività nell'uso.
- Si consiglia al ricambista di fiducia la gestione di tutte le marche di ricambi contenute nel programma, se possibile.



- Nessuna attrezzatura specifica per il montaggio, il cuscinetto è già montato nel disco freno.
- Nessuna perdita di tempo, l'operazione di assemblaggio del cuscinetto nel disco è già eseguita da Brembo.
- Nessun rischio di danneggiare il cuscinetto per estrarlo dal vecchio disco.
- Assemblaggio kit controllato al 100% da Brembo per coppia resistente, oscillazione del disco, oscillazione dell'encoder.

Disco freno con cuscinetto assemblato

Molti modelli di casa Citroen, Peugeot e Renault

adottano la soluzione del disco freno con cuscinetto assemblato sulle ruote posteriori non motrici. In particolare, il cuscinetto adottato per questa soluzione è un cuscinetto ruota a due corone di rulli conici (biconico).

Sul mozzo del disco freno con cuscinetto è presente anche una ruota fonica o un encoder magnetico. La funzione della ruota fonica è di rilevare la velocità della ruota dell'auto per il funzionamento dell'ABS e del controllo di stabilità. L'encoder magnetico diffonde un segnale digitale che corrisponde alla velocità di rotazione della ruota. In caso di ruota fonica, sono i denti metallici della stessa a generare il segnale.

I vantaggi della soluzione con encoder magnetico rispetto alla ruota fonica si manifestano soprattutto nella possibilità di rilevare anche gli spostamenti minimi della ruota, nella migliore qualità del segnale, nella riduzione di ingombro e peso e assemblaggio più semplice. Inoltre, può essere connessa facilmente ad altre funzioni dell'auto.

CONSIGLI DI MONTAGGIO

- Consultare il libretto di manutenzione e seguire le indicazioni del costruttore.
- Verificare il corretto funzionamento dell'encoder, utilizzando un comune rilevatore. Un encoder segnato e rovinato è inutilizzabile.
- Non avvicinare l'encoder a fonti magnetiche, che potrebbero comprometterne il funzionamento.
- Assicurarsi che il perno del fusello sia lubrificato prima di montare il disco con cuscinetto.
- Durante il montaggio, assicurarsi di applicare una forza in corrispondenza dell'anello interno del cuscinetto. Usare specifiche attrezzature, se necessario.
- Il montaggio del disco con cuscinetto non richiede di fare uso di eccessiva pressione. Martelli e attrezzature simili non devono mai essere usati.
- Il dado del fusello deve essere prima montato a mano e solo poi essere stretto con chiave dinamometrica alla coppia prescritta dal costruttore.

APPLICAZIONI

BREMBO BRECO AP	OE NR	MARCA E MODELLO (ASSALE POSTERIORE)	CUSCINETTO	RUOTA FONICA	ENCODER	TAPPO	DADO	COPIA DI SERRAGGIO DEL CUSCINETTO (NM)
08.5833.15 BC 7483 14552 C	77.00.805.148 77.01.204.303	Renault Clio (05/90-09/98)	✓	-	-	-	-	NA
08.5833.25 BC 7484 14565 C	77.00.805.006 77.01.204.902 77.01.208/054	Renault Clio II (09/98-)/Renault Clio I (05/90-09/98)	✓	NA	-	-	-	NA
08.5834.15 BC 7485 14567 C	77.00.780/077	Renault 19 II (04/92-12/95)/Renault 19 I (01/88-12/92)	✓	-	-	-	-	NA
08.5834.25 BC 7486 14568 C	77.00.780.078 77.01.204.294 77.01.204.901	Renault Megane I (03/96-08/03)/Renault Clio II (09/98-)/Renault 19 II (04/92-12/95)	✓	NA	-	-	-	NA
08.5834.37 BY 7724 14934 Y	77.01.207.611	Renault Clio II (09/98)	✓	✓	-	✓	✓	NA
08.9512.17 BY 7679 14900 Y	42.46.79 42.49.34	Peugeot 307 (03/02-)/Citroen C4 (11/04-)	✓	-	✓	✓	✓	300
08.9512.27 BY 7694 14911 Y	42.49.19 42.49.32	Peugeot 307 (03/02-)/Peugeot 207 (06/07-)/Citroen DS3 (04/10-)/Citroen C4 (07/06-)/Citroen C3 (02/09-)	✓	-	✓	✓	✓	300
08.9597.17 BY 7599 14910 Y	43206-00GAB 77.01.206.846 91159916	Vauxhall/Opel Vivaro (04/03-)/Renault Trafic II (03/01-)/Nissan Primastar (09/02-)	✓	✓	-	✓	✓	280
08.9792.17 BY 7695 14912 Y	77.01.472.838 77.01.713.008 82.00.367.094	Renault Laguna II (03/01-)	✓	-	✓	✓	✓	280
08.A135.17 BY 7695 14918 Y	77.01.207.898	Renault Scénic II (05/03-)/Renault Megane II Estate (08/03-)	✓	-	✓	✓	✓	220 Std. Chassis 280 Long chassis
08.A141.17 BY 7697 14919 Y	77.01.207.823	Renault Wind (07/10-)/Renault Twingo (03/07-)/Renault Modus (12/04-)/Renault Megane (09/03-)/Renault Clio III (05/05)	✓	-	✓	✓	✓	175
08.A238.17 BY 7730 14939 Y	77.01.208.230	Renault Grand Scénic II (04/04-)	✓	-	✓	✓	✓	220 Std. Chassis 280 Long chassis
08.A238.47 BY 7731 14940 Y	77.01.206.328	Renault Scénic I (09/99-08/03)/Renault Megane I (03/99-08/03)	✓	-	✓	✓	✓	175
08.A239.17 BY 7728 14937 Y	82.00.244.108 82.00.649.353	Renault Vel Satis (06/02-)/Renault Espace IV (11/02-)	✓	-	✓	✓	✓	280
08.A239.27 BY 7729 14938 Y	82.00.018.407	Renault Vel Satis (06/02-)	✓	-	✓	✓	✓	280
08.A729.17 BY 7781 14989 Y	42.49.45 42.49.46	Citroen Berlingo (04/08-)/Citroen C4 (11/09-)/Citroen Picasso (02/07-)/Citroen Grand Picasso (07/08-)/Citroen DS4 (04/11-)/Peugeot 308 SW (01/07-)/Peugeot 3008 (06/09-)/Peugeot 5008 (06/09-)	✓	-	✓	✓	✓	NA
08.A826.17 BY 7782 14990 Y	40202-0003R	Renault Laguna III (01/08-)/Renault Laguna III Grandtour (10/07-)	✓	-	✓	✓	✓	NA
08.A858.17 BY 7778 14987 Y	42.49.06	Citroen C4 (11/09-)/Citroen DS4 (04/11-)/Peugeot 308 (09/07-)/Peugeot 308 CC (06/09-)/Peugeot 308 Wagon (06/09-)	✓	-	✓	✓	✓	NA
08.A858.27 BY 7779 14988 Y	42.49.65	Citroen C4 (11/09-)/Citroen DS4 (04/11-)/Peugeot 308 (09/07-)/Peugeot 308 CC (06/09-)/Peugeot 308 Wagon (06/09-)	✓	-	✓	✓	✓	NA

MONROE®

SOSPENSIONI



TUTTO INVECCHIA. ANCHE GLI AMMORTIZZATORI !



SOSTITUISCI GLI AMMORTIZZATORI DEI TUOI CLIENTI OGNI 80.000 KM*

GLI AMMORTIZZATORI USURATI COMPROMETTONO LA SICUREZZA DELLE AUTOVETTURE.
CONTROLLA GLI AMMORTIZZATORI DEI TUOI CLIENTI OGNI 20.000 KM !
INSTALLA AMMORTIZZATORI MONROE®,
IL MARCHIO DI CUI HANNO FIDUCIA LE CASE AUTO.

*Il kilometraggio è indicativo e potrebbe variare in base al tipo di guida, veicolo e condizioni stradali.



TENNECO
www.monroe.com



La gamma elettronica

INTERRUTTORI, SENSORI, ATTUATORI PER TUTTE

Con quasi 2.000 codici, il fornitore di componenti per auto HELLA dispone di un grande portafoglio di interruttori, sensori e attuatori specifici, che l'azienda continua ad ampliare in modo mirato. Per quanto riguarda i veicoli europei, HELLA copre oltre il 95% del parco e per le applicazioni asiatiche sono in corso gradualmente aggiornamenti di gamma.

A questo proposito è stata redatta una brochure dedicata "Sensori e attuatori per i veicoli asiatici". Gli ultimi inserimenti sono stati codici di corpi farfallati e a breve saranno disponibili anche interruttori e sensori vari, in particolare debimetri e sensori ABS, per applicazioni dei più importanti costruttori di primo equipaggiamento.



Novità: introduzione di 5 nuove bobine di accensione per i marchi Hyundai e Kia. La bobina di accensione è un trasformatore all'interno del quale, partendo dalla tensione di bordo di 12V, viene generata la tensione di accensione di circa 40.000V mediante induzione elettromagnetica. Questa tensione elevata è necessaria per la scarica tra gli elettrodi delle candele nel motore a ciclo Otto. Le bobine possono avere diverse forme costruttive:

- Bobina di accensione a scintilla singola/ad asta
- Bobina a doppia scintilla
- Bobina di accensione a blocco

Tutte le bobine di accensione presentano la stessa qualità del primo equipaggiamento in quanto vengono sottoposte agli stessi test praticati dai costruttori di veicoli.

La gamma di bobine di accensione è costituita da 85 codici per una copertura del 80% del parco circolante attraverso prodotti per importanti applicazioni come Ford, VW Group, Opel, Toyota e recentemente Hyundai e Kia.



Le bobine di accensione fanno parte di una gamma di componenti elettrici ed elettronici composta da:

- 85 Bobine
- 14 Valvole EGR
- 20 Corpi farfallati
- 46 Valvole del minimo
- 98 Debimetri
- 650 Sensori vari (ABS, Albero a Camme, Albero motore)
- 24 Sensori Apertura farfalla
- 12 Pedali acceleratore con sensore
- ...e molto altro ancora.

L'IMPORTANZA DELLA DIAGNOSI

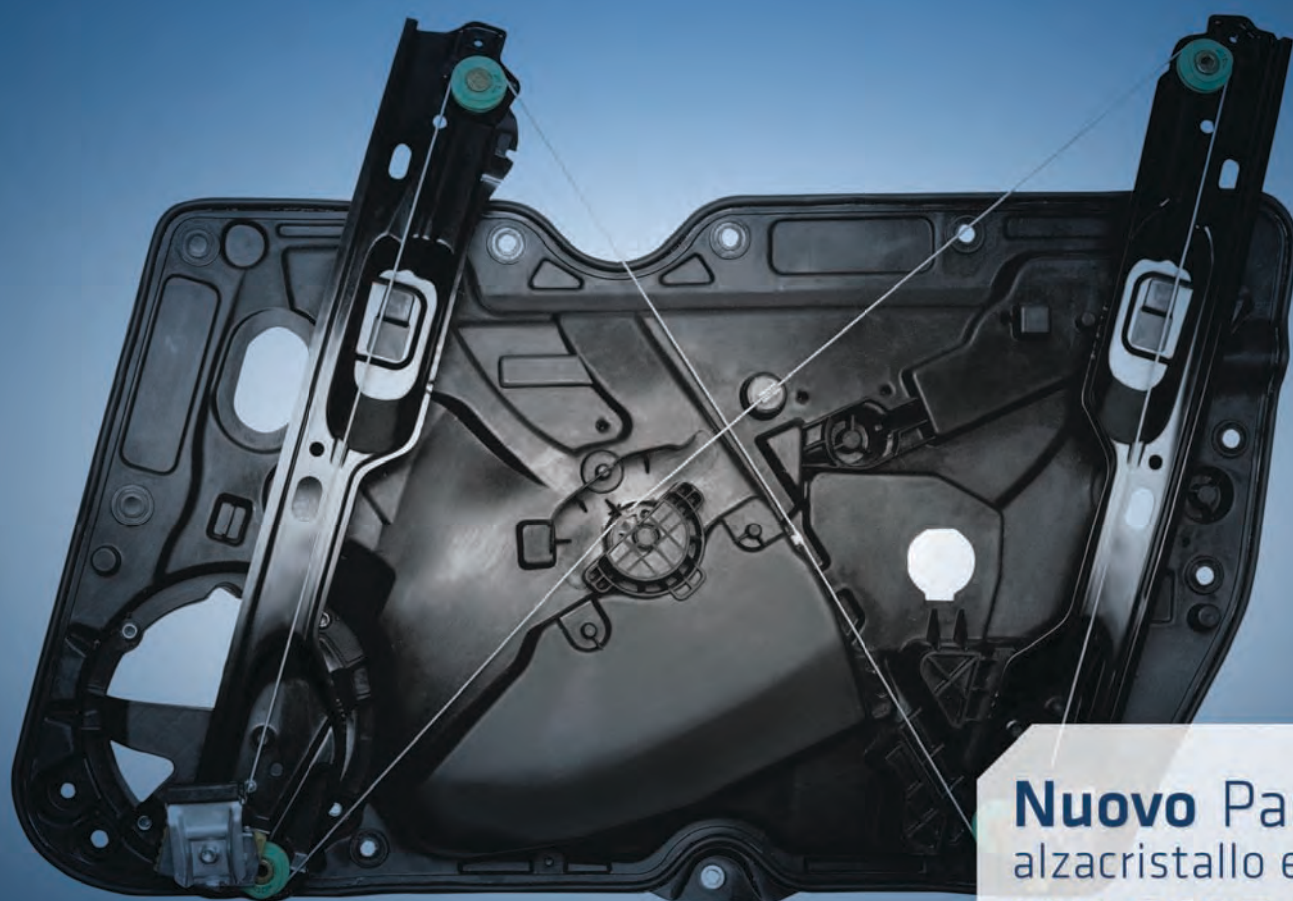


Nel caso dei prodotti elettrici ed elettronici, è importante disporre inoltre di una strumentazione diagnostica capace di riportare il problema in modo chiaro ed esaustivo. In quest'ottica nel 2008 HELLA, attraverso la joint-venture con Gutmann Messetechnik, offre al mercato della diagnosi multimarca gli strumenti diagnostici Mega Macs, tra i più venduti in Germania: lo strumento ideale per officine moderne e di grandi dimensioni, che rende possibile "riparazione e assistenza in tempo reale".

Inoltre, la gamma elettronica HELLA si caratterizza per l'alto livello di disponibilità, il supporto tecnico, la documentazione marketing, il tutto in un'offerta commerciale conveniente. Per installare i componenti elettronici è necessario un supporto tecnico qualificato e strumentazione professionale. HELLA in tal senso offre parti di ricambio, strumentazione e servizi di assistenza tecnica e commerciale. Inoltre mette a disposizione gratuitamente un nuovo portale web www.hella.com/techworld/ per l'autoriparatore.



AcRolcar, un pezzo avanti.



Nuovo Pannello
alzacristallo elettrico
VW•GOLF 6

AcRolcar
Tecnologia in Evoluzione

SICCOM LIFT•SYSTEM

Tecnologia in evoluzione.

AcRolcar presta la massima attenzione ai cambiamenti e alle evoluzioni tecnologiche, investendo molto in ricerca e sviluppo. Dalla fucina AcRolcar dunque, approderanno sui vostri scaffali, prodotti nuovi ed esclusivi che vi metteranno in condizione di essere sempre un pezzo avanti.



Operazione fuoristrada

Japanparts nasce verso la fine degli anni '80, quando i modelli asiatici circolanti in Italia non erano più di qualche decina, esclusivamente 4x4. Da allora il mercato è cresciuto in maniera esponenziale, evolvendosi in più direzioni: dalla linea più pura dei mitici 4x4 come Land Rover Defender 90 o 110, Nissan Patrol e Toyota Land Cruiser, fino a vetture frutto della fusione tra fuoristrada, monovolume e station wagon, che hanno dato origine alle note SUV (Sport Utility Vehicle).

Japanparts ha sempre seguito attentamente le evoluzioni del mercato e, con lo stesso interesse di un appassionato, ha selezionato i prodotti creando una gamma in grado di soddisfare le esigenze di riparazione di questi tipi di veicoli.

I settori di prodotto, con una commercializzazione particolarmente rilevante e riconosciuta per il suo assortimento, sono quello dei filtri, nel quale Japanparts è uno dei principali player per quel che riguarda circolante asiatico e americano; il settore dei freni, in cui l'azienda si distingue oltre che per la certificazione R90 delle sue pastiglie, anche per una gamma specifica di pastiglie performanti, le Premium, indicate per fuoristrada e SUV utilizzate in situazioni gravose; le frizioni, confezionate con componenti prodotti dalle stesse aziende che forniscono il primo impianto, gamma che ultimamente è stata ampliata affiancando al prodotto "originale" una gamma di frizioni heavy duty adatte all'utilizzo in condizioni estreme, le X-Treme.

STRUTTURA AZIENDALE

L'organigramma è snello e dinamico; ogni giorno varcano i cancelli di Japanparts circa 45 persone, in massima parte impiegate nella logistica. Al vertice Luca Finetto, come presidente, che oltre a dirigere l'azienda, coordina direttamente i reparti "Acquisti", "Marketing" e "Vendite" sia Italia che Export. La "Logistica" è completamente terziarizzata ed è affidata ad una cooperativa esterna dal 2010.

A queste si affiancano categorie di prodotto forse meno conosciute, ma altrettanto importanti e molto richieste. Si tratta per esempio del gruppo trasmissione, che include crociere, supporti albero trasmissione, giunti omocineticici e semiassi completi. Oppure della famiglia sospensione, che spazia dagli ammortizzatori ai bracci oscillanti, dalle testine snodate ai si-





MERCATO E COMUNICAZIONE

Il mercato Italia è da sempre stato la roccaforte del business Japanparts, con oltre 45 distributori che coprono capillarmente tutto il territorio. Tuttavia, negli ultimi due anni, il fatturato export ha superato quello domestico, attestandosi a un 60 per cento circa del totale. I prossimi anni vedranno rafforzarsi questa tendenza poiché gli spazi di crescita all'estero sono sicuramente molto ampi. Japanparts è tra i primi clienti TecCom in Italia per numero di righe d'ordine ricevute: a questo si aggiungono i siti web dei tre marchi, di libero accesso, che complessivamente ricevono circa 7.000 visite giornaliere. Recentemente è stata attivata un'area riservata per i distributori all'interno della quale si trovano, oltre che le loro specifiche condizioni commerciali, anche i loro documenti fiscali (bolle e fatture), le comunicazioni e i bollettini prodotto, e la possibilità di inoltrare ordini, un po' come un e-commerce per le richieste urgenti.



GARANZIA

Tutti i prodotti Japanparts sono garantiti 24 mesi, a eccezione dei kit frizione che hanno 36 mesi di garanzia o 80.000 km di percorrenza. I componenti utilizzati sono in massima parte gli stessi che si trovano nel ricambio originale o, addirittura, nel primo equipaggiamento. Per i resi in garanzia sono state informatizzate le procedure e adottate una serie di sistemi di controllo che garantiscono sempre una chiusura in tempi rapidissimi delle pratiche, con risposte chiare e trasparenti al cliente, a prescindere dall'esito delle verifiche.

l'entblock, dai cuscinetti e mozzi ruota ai tiranti assiali. O ancora della gamma legata alla revisione motore, veramente variegata, che offre sia motori completi e semicompleti ma anche prodotti utilizzati in rettifica, quali pistoni, fasce elastiche, bielle, bronzine, valvole, kit guarnizioni. A completare questa gamma concorrono turbine e testate.



FORNITORI

Japanparts gestisce tre marchi diversi, ma uguali nel prodotto e nella proposizione commerciale: Japanparts, Ashika, Japko. Per ciascuna di queste linee sono circa 23.000 i riferimenti suddivisi in 10 gruppi merceologici e oltre 120 famiglie di prodotto.

L'inserimento di nuovi articoli, al ritmo di circa 50/70 riferimenti/mese, parte dal reperimento del campione originale che viene poi, inviato ai potenziali fornitori. Ne segue la validazione del campione prodotto ricevuto, che deve rispettare i parametri dell'originale.

Solo quando il nuovo codice si renderà effettivamente disponibile presso il polo logistico di Verona, ne verrà data comunicazione ai clienti.

L'offerta Japanparts copre un numero molto ampio di applicazioni vettura di tutte le marche di veicoli coreani (Chevrolet, Kia, Hyundai, Asia Motors) e giapponesi (Daihatsu, Nissan, Toyota, Honda, Mazda, Mitsubishi, ecc.), di fuoristrada americani (Chrysler, Jeep, Dodge, ecc.), e alcuni costruttori cinesi (DR, Great Wall, Gonow, ecc.).

Ciò che caratterizza maggiormente l'offerta Japanparts è la ricerca di fornitori di livello OE o almeno equivalenti.

L'altro punto di forza è nella capacità logistica che non fa riferimento soltanto alla quantità di merce stoccata a Verona (circa

10 milioni di euro al costo), ma anche nella velocità di evasione degli ordini e nella conseguente pronta disponibilità della merce verso i clienti. Ciò permette di evadere in 24 ore gli ordini dei propri clienti e, per le richieste urgenti, di evaderle il giorno stesso del loro arrivo.





Filtri auto e

veicoli commerciali leggeri

Mann-Filter, marchio di Mann+Hummel (multinazionale tedesca sul mercato da oltre 70 anni), produce filtri auto di qualità OE. Negli anni, sono tante le innovazioni apportate sul mercato, a vantaggio di automobilisti, vetture e ambiente. Oggi, grazie a partner affidabili e organizzazione vendita su scala mondiale, i filtri Mann-Filter hanno raggiunto un'apprezzabile diffusione.

Per far funzionare al meglio il motore, oltre rispettare olio e relativo cambio secondo quanto prescritto dal costruttore, è bene utilizzare filtri olio in grado di rimuovere efficacemente residui del lubrificante. L'olio pulito infatti permette di ridurre gli attriti

nelle parti lubrificate. I componenti dei filtri olio Mann-Filter possono essere integralmente inceneriti e facili da smaltire, dedicando massima attenzione nell'impiego di materie prime di recupero. Gamma estesa, per diverse applicazioni: cartucce filtri olio e filtri spin-on per flusso primario e derivato; cartucce senza parti in metallo per massima compatibilità ambientale; cartucce filtro olio del cambio; inserti rotore in metallo o plastica per l'impiego nel flusso derivato di centrifughe a flusso libero.

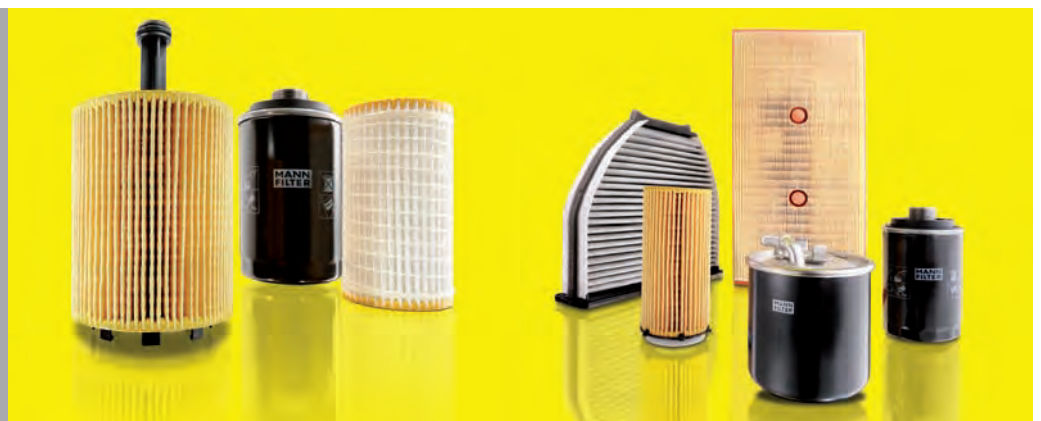
I filtri carburante Mann-Filter separano efficacemente polvere, ruggine, acqua e tutte le particelle di sporco che causano usura so-

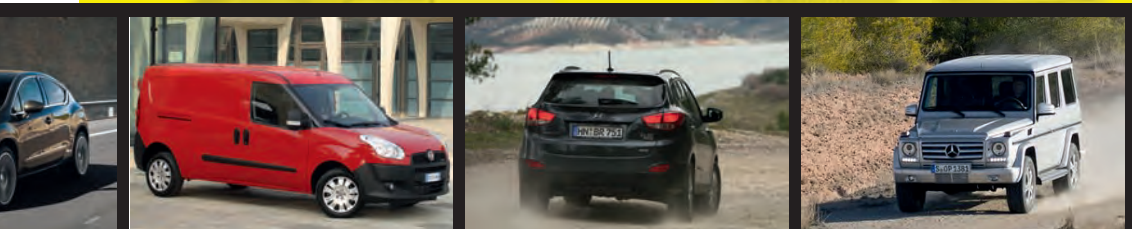
prattutto nei più moderni sistemi d'iniezione carburante. Gamma completa comprensiva di setti hi-performance Multigrade, oltre a cartucce filtri carburante (alcune prive di metallo), filtri carburante spin-on, filtri carburante in linea.

Sui filtri aria non si scherza: se non è della giusta qualità, le particelle contaminanti possono entrare nella camera di combustione, graffiare i pistoni e causare così l'usura prematura del motore. Persino i componenti elettronici come i sensori collocati tra la presa d'aria e la camera di combustione possono subire danni in caso di filtraggio non adeguato e, nei casi peggiori, possono essere

DON'T FORGET QUALITY

La pulizia tecnica, per la quale nasce l'esigenza del filtro, è una caratteristica qualitativa di base che sta assumendo sempre maggiore importanza, vista la crescente efficienza dei consumi dei motori e l'elevata sensibilità dei sistemi d'iniezione carburante. Mann-Filter risponde con un sistema completo per la gestione della qualità lungo l'intera catena distributiva, dai fornitori fino all'autofficina, con l'obiettivo di ridurre al minimo la contaminazione delle cartucce dei filtri da parte di particelle estranee. I componenti sensibili alle particelle contaminanti possono quindi essere prodotti in ambiente senza polvere, riconoscibile dall'etichetta CCM.



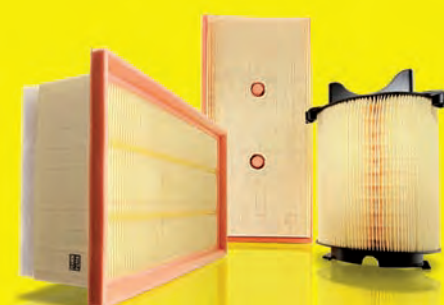


distrutti. Le cartucce filtro ignifughe Mann-Filter sopportano carichi meccanici importanti e la maggior parte di esse possono essere incenerite per lo smaltimento. Trapezoidali, ovali-conici o a gradini, un prodotto sicuramente interessante è il micro-grade G, soluzione performante per spazi ridotti.

Polvere, polline, fuliggine a altri inquinanti come ossido d'azoto e ozono possono rendere spiacevole un viaggio in auto. Chi soffre d'asma per esempio percepisce in modo particolare le variazioni della salubrità dell'aria nell'abitacolo. I filtri antipolline Mann-Filter proteggono quasi del tutto dalle particelle indesiderate e persino dai gas inquinanti, grazie ai filtri combinati. Inoltre preservano l'affidabilità dei sistemi di climatizzazione. Oggi, quasi la metà dei filtri antipolline su veicoli nuovi è prodotta da Mann+Hummel. I manuali tecnici dettagliati assistono le autofficine nella sostituzione del setto: le istruzioni spiegano come trovare rapidamente alloggio e installazione del nuovo filtro. Due versioni: filtro antipolvere di elevata qualità e filtro combinato al carbone attivo.

RICERCA E SVILUPPO

Mann-Filter lavora continuamente su sviluppo di prodotti e processi di produzione, con sistemi di costruzione e prova basati su norme ISO. La sicurezza di funzionamento dei prototipi viene testata con prove di durata su larga scala. Anche nella produzione di serie, i prodotti sono regolarmente sottoposti a ispezione per verificare l'adeguatezza rispetto alle specifiche del gruppo, la cui uniformità è garantita presso tutte le sedi a livello mondiale. La garanzia di qualità è definita dallo stabilimento principale di Marklkofen (Baviera, Germania). Prima di essere introdotti, tutti i processi di fabbricazione e produzione sono collaudati e approvati da un organismo indipendente di verifica della qualità. I dipendenti qualificati garantiscono che a lasciare lo stabilimento, ovunque esso sia, siano solo prodotti che soddisfano gli standard di produzione OEM. Tutti gli stabilimenti sono certificati secondo le specifiche tecniche ISO/TS 16949:2002. La certificazione è sottoposta a riesame ogni anno e ripetuta ogni tre anni. Inoltre Mann-Filter aderisce alle norme per la tutela dell'ambiente contenute in DIN EN ISO 14001, standard internazionale.





Auxiliary belt

Cinghie organi ausiliari

SKF-VSM punta da anni molto su completezza di gamma e struttura logistica efficiente per distribuire le proprie cinghie in tutta Europa. Il comando degli organi ausiliari riveste un ruolo importante: sul mercato proliferano auto con diverse combinazioni di optional che, a parità di pulegge e tenditori, richiedono cinghie con proprie esclusive caratteristiche.

Neanche a doverlo precisare, come nel caso di tutti i prodotti trattati su Autofficina Autorizzata, anche le cinghie per organi ausiliari SKF rispettano scrupolosamente le specifiche di primo impianto, ovvero con le stesse caratteristiche ed estensione sviluppate da casa madre. Una cinghia troppo lunga o troppo corta potrebbe infatti comportare molti problemi: cattiva tensione, rumore e vibrazioni.

L'offerta comprende circa 980 referenze, con una copertura del circolante pari al 90%. Il programma comprende cinghie multi-v, trapezoidali, doppia faccia ed elastiche. Sono vendute sia con kit tendicinghia completo, sia come singolo componente. La cinghia elastica in particolare permette di mantenere la tensione senza bisogno di tenditori automatici, grazie alla presenza di fibre elastiche.

La scelta del lancio della linea di cinghie elastiche, nasce dall'impiego sempre più frequente di questa cinghia nel primo equipaggiamento. L'offerta SKF è costituita in questo caso da circa 35 referenze. Tra queste, compaiono applicazioni per modelli come BMW Serie 1, Alfa Romeo 159 2.4 JTDM, Citroen C4 1.6 HDi, Fiat Ducato 100 Multijet 2.2D, Ford C-Max 1.8, Peugeot 207 1.4 HDi, Volvo V50 1.8.

CONSIGLI DI MONTAGGIO

La cinghia elastica deve essere montata con l'aiuto di uno speciale strumento, realizzato secondo le specifiche OE. La sostituzione eseguita senza l'aiuto dello specifico strumento potrebbe danneggiare le gole della cinghia e ridurre la vita della cinghia stessa.

Per rendere più facile la riparazione e ridurre i costi, SKF ha sviluppato lo strumento di montaggio VKN 300, che può essere utilizzato per montare la maggior parte delle cinghie elastiche disponibili ed è stato realizzato per serrare la cinghia elastica sulla puleggia dell'albero a gomito.

Inoltre, la lunghezza della vite del VKN 300 permette il serraggio su un ampio assortimento di pulegge e permette all'autoriparatore di poter montare la cinghia elastica senza bisogno di aiuto.

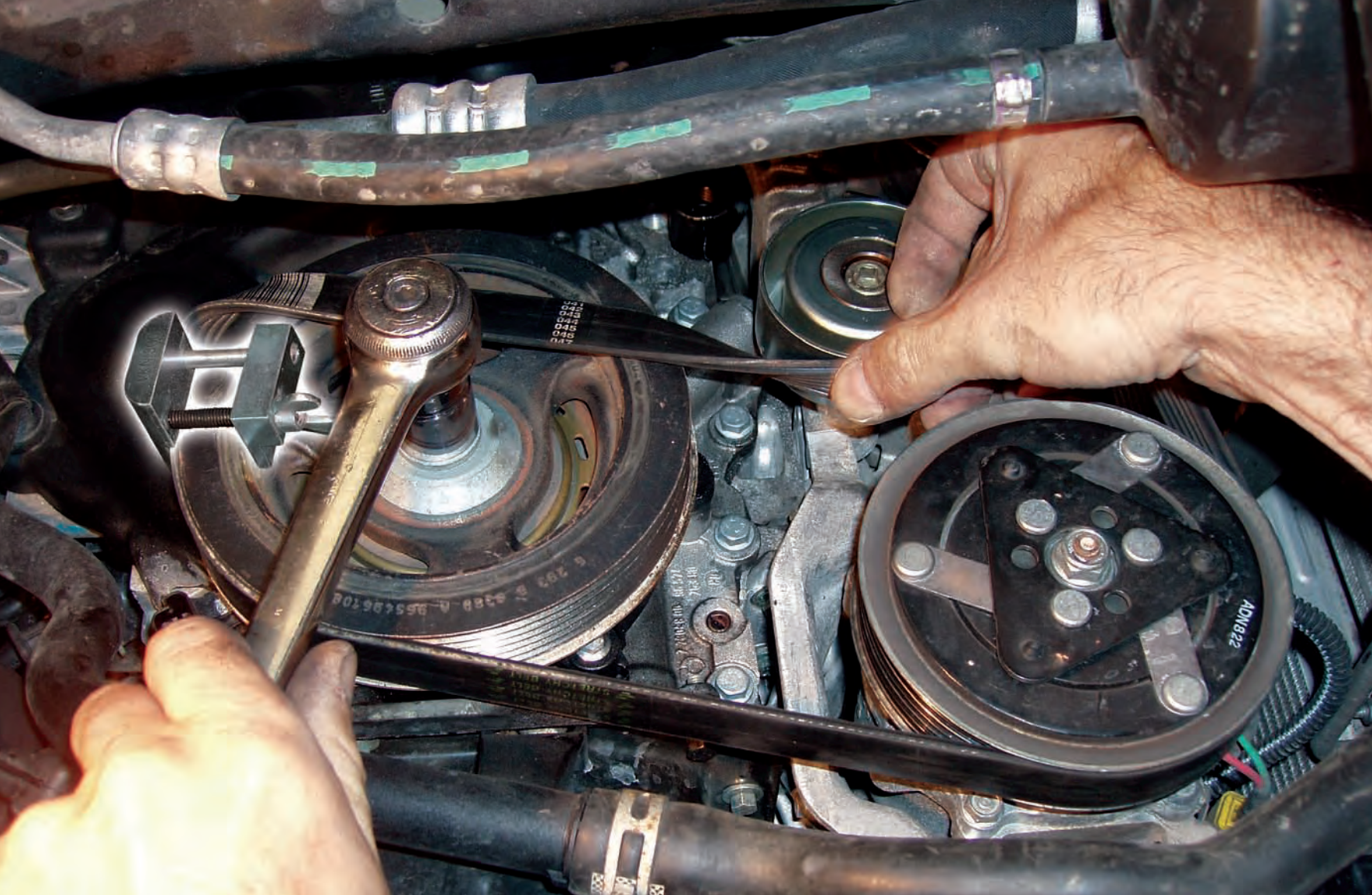
Naturalmente, lo strumento di montaggio SKF VKN 300 è fornito in confezione resistente all'interno della quale sono contenute le istruzioni di montaggio specifiche.



COSÌ SEMBRA, MA NON È...

Apparentemente, le cinghie elastiche si presentano uguali alle cinghie per organi ausiliari tradizionali, in realtà il materiale è diverso:

- Le cinghie ausiliarie tradizionali sono in poliestere.
- Le cinghie elastiche sono in poliammide e questo le rende elastiche.
- La tensione della cinghia è resa possibile grazie all'elasticità delle fibre interne.



Cinghie elastiche SKF e strumento di Montaggio

SKF: ti faranno risparmiare tempo e denaro!

Con le cinghie elastiche, SKF offre una delle soluzioni più complete per la riparazione degli organi ausiliari. La tecnologia delle cinghie elastiche è studiata per i motori di ultima generazione che non usano i tenditori automatici ed assicura un perfetto montaggio in ogni momento e per ogni applicazione.

Per facilitare il montaggio delle cinghie elastiche, SKF ha lanciato lo Strumento di Montaggio: VKN 300. Lo strumento di montaggio SKF, può essere utilizzato per montare maggior parte delle cinghie elastiche sul mercato senza aver bisogno di altri strumenti!



SKF Vi aspetta ad Autopromotec nel padiglione 16, allo stand C38.

Install confidence
www.vsm.skf.com

MEMBER OF
exponentia
The Automotive Training Experts

SKF®



Motori e cambi nuovi o...

completamente ricondizionati

In Autoretifica MF a Reggio Emilia si lavora soprattutto su motori e cambi (di qualsiasi tipo), rispettando scrupolosamente i parametri imposti da casa auto. Basta visitare i moderni stabilimenti (2.300 metri quadri con doppia linea di produzione e 1.500 metri quadri di ordinato magazzino), per accorgersi di non trovarsi di fronte a una "semplice" officina di rettifica, ma a un vero e proprio attrezzato complesso produttivo. Inoltre si trattano testate, turbo e impianti iniezione.

Le unità ricostruite, di qualità certificata OE, sono garantite 24 mesi: il prodotto che esce dalla catena è in tutto e per tutto equiparabile a quello fornito da casa automobilistica. Con un fatturato da oltre 4 milioni di euro e 1.484 unità vendute tra motori e cambi l'anno scorso, Autoretifica MF lavora forte con pubbliche amministrazioni e flotte, clienti italiani ed esteri.

In particolare, la gamma si rivela davvero approfondita (85 per cento di copertura del circolante) per modelli d'auto dal 2001 a oggi,



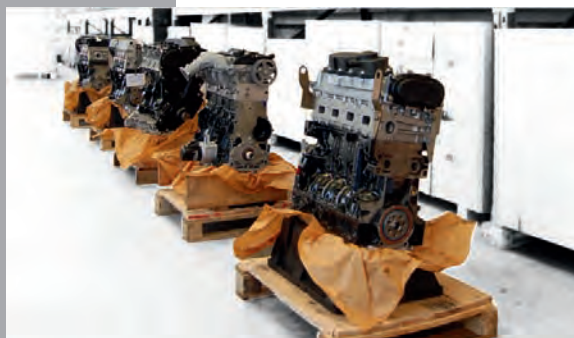
comprese le ultimissime novità. Se ci si chiede come possa funzionare il business dei motori di rotazione soprattutto su modelli più recenti ancora coperti da garanzia del costruttore, la risposta dei titolari è immediata: oltre il 70 per cento dei motori che si danneggiano non è coperta da garanzia, perché di solito nei primi due anni di vita l'avaria è causata da fattori esterni o incuria grave, magari semplicemente per tagliandi non rispettati.

C'è da considerare poi che la maggior parte delle auto nuove o recenti (due o tre anni di vita insomma) proviene da formule di noleggio a lungo termine: chi guida non ha la percezione della proprietà dell'auto, per cui pensa che pagando il canone tutto sia dovuto. Morale: sui veicoli provenienti da formule di noleggio si riscontrano numerosi guasti gravi anche se le auto in questione presentano poco più di un anno con 60.000 km al massimo sul groppone.



GESTIONE DEL RESO

L'efficiente servizio di logistica con personale dedicato permette di gestire in maniera efficiente il recupero e la riconsegna dell'unità. Non si può ovviamente prescindere dal reso, anche perché la legge in questo caso è molto severa e prevede il 150 per cento di sanzione in caso di mancata consegna della "carcassa", da spedire in Autorettifica MF nel giro di due mesi. Nel raro caso in cui non sia immediatamente disponibile un prodotto nuovo o ricondizionato, secondo quanto previsto dal costruttore, l'azienda è in grado di procedere alla rettifica dell'unità in un tempo medio di 8 giorni (variabile da un minimo di 5 giorni a un massimo di 12 giorni, a seconda della disponibilità dei ricambi di qualità), compresi riconsegna tramite corriere espresso in tutt'Europa. Questa, oltre al prezzo mediamente abbattuto rispetto all'originale (ma di qualità equivalente) di quasi la metà, è stata una delle armi vincenti per entrare nelle grazie di molte flotte e pubbliche amministrazioni, oltre che del privato. Per quest'ultimo, in azienda esiste anche un reparto di "modernariato", dove si ripristinano a regola d'arte anche le unità più anziane per auto storiche.



OCCHIO A...

Premesso che l'offerta è sempre paritaria rispetto a quella di casa madre, il motore viene fornito semicompleto (monoblocco, testata, con distribuzione nel caso benzina o senza nel caso Diesel) o completo.

In Autorettifica MF viene assicurato un tempo di risposta di 60 minuti al massimo alle mail di richiesta del cliente. Ogni giorno personale preposto è "on the road" per assistere i clienti dal punto di vista tecnico e risolvere per prima

cosa l'inconveniente. Ogni unità finita, prima di essere rispedita al mittente, viene scrupolosamente sottoposta a test. Nel caso dei motori per esempio, si esegue su ogni unità la prova spinning: si allestisce il motore semicompleto con la distribuzione, lo si collega a un particolare motore elettrico, lo si carica di lubrificante in temperatura per verificare pressione e riscontrare eventuali perdite, dopo aver

effettuato il precarico delle punterie e della pompa dell'olio. Sui cambi automatici (di qualsiasi tipo essi siano), gruppi valvole e meccatroniche non vengono revisionati, ma sono utilizzati solo quelli nuovi originali (non esistono aftermarket) per effettuare la verifica finale pneumatica. Si può facilmente comprendere quindi perché il ritorno in garanzia sia inferiore al punto percentuale.

Nuovi listini e pompe freno



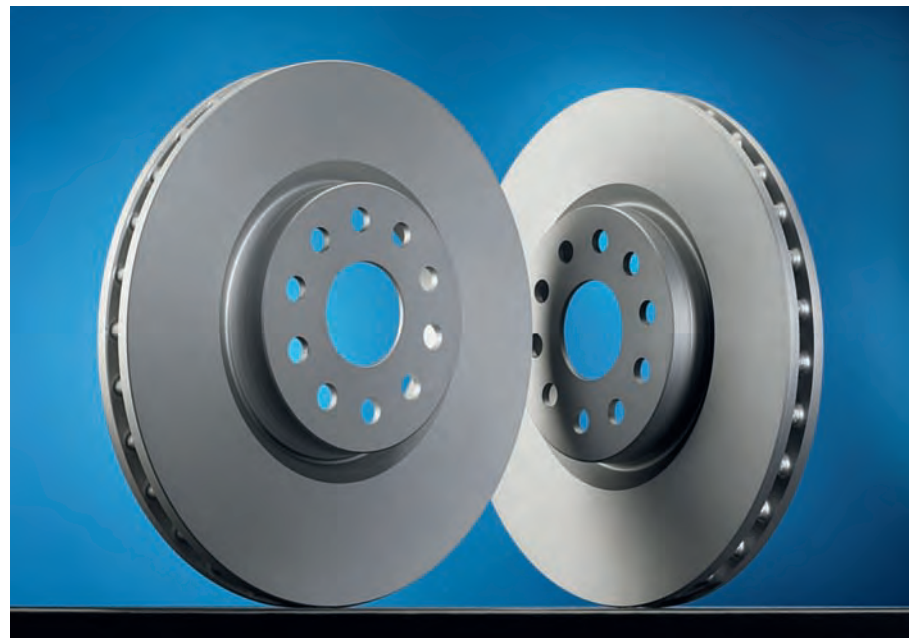
Il Gruppo Metelli propone un importante aggiornamento della gamma prodotti sviluppata per il sistema frenante, per ampliare ulteriormente la propria offerta e per affrontare la nuova situazione di mercato. L'aggiornamento interessa diversi componenti del sistema frenante: un nuovo listino dischi e pastiglie freno, un nuovo catalogo rivisto e aggiornato e il lancio di un prodotto innovativo, le pompe freno elicoidali.

Il nuovo listino dischi freno è stato rivisto in modo significativo, con l'inserimento di nuovi riferimenti tra cui numerosi codici verniciati (sia dischi freno realizzati ex-novo con questa tecnologia, sia dischi freno convertiti a verniciati), per rispondere alla crescente domanda di prodotti sviluppati con questa tecnica.

Il listino pastiglie è stato rivisitato con particolare attenzione alle applicazioni fast movers, attualmente le più richieste dal mercato, e con una sezione dedicata alle versioni accessoriate per le quali è previsto, nella maggior parte dei casi, un cavo elettronico per la segnalazione del livello di usura della pastiglia freno.

Accanto al nuovo listino, Metelli propone la ristampa del catalogo Dischi e Pastiglie freno con l'introduzione di 139 nuovi codici per dischi freno e 217 nuove pastiglie freno, per un totale di 2.431 riferimenti, 939 dischi freno e 1.492 pastiglie freno, permettendo in questo modo la copertura di oltre 13.300 modelli d'auto.

Il nuovo catalogo Dischi e Pastiglie si compone di quattro sezioni principali: una parte applicativa, cross references con codici OES e principali competitor, una lista numerica e un innovativo sagomario in scala 1:1 per le pastiglie freno, un servizio interessante che fornisce informazioni precise e dettagliate all'autoriparatore che acquista i prodotti Metelli e Cifam.

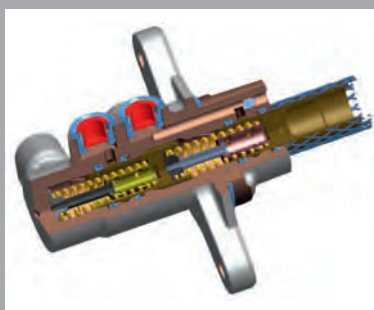




Simulazioni di successione di frenate da 200 km/h a 0 km/h con decelerazione pari a 5 m/s² e temperature raggiunte superiori a 500°C.



Verniciatura della superficie esterna del disco freno e verniciatura della superficie interna.



LA POMPA FRENO ELICOIDALE

Per completare la gamma prodotti dedicata al sistema frenante, Metelli presenta la pompa freno elicoidale, un nuovo prodotto tecnologico e innovativo. Si tratta di una pompa freno di ultima generazione a stantuffo tuffante, caratterizzata dalla presenza di guarnizioni fissate al corpo pompa, anziché al pistone in movimento. Il corpo pompa presenta scanalature elicoidali che favoriscono il movimento del liquido frenante e dell'aria al momento dello spurgo.

Due modelli inizialmente: 05-0674/202-674 e 05-0675/202-675, sviluppate per diversi modelli di auto, tra cui Fiat Punto EVO, Grande Punto e Grande Punto Van, Alfa Romeo MiTo e Opel Corsa.

Nuova pompa freno elicoidale per applicazioni principalmente Fiat e Opel.





ALZACRISTALLO ELETTRICO COMFORT

Codice identificativo 01.4574 e 01.4575. Si tratta degli alzacristalli elettrici con centralina anteriori destro e sinistro per Renault Mégane berlina 4 porte, prodotta dal 10/2002 al 10/2008. Prima di illustrare nello specifico l'esatto metodo di montaggio dell'alzacristallo, si suggeriscono alcune accortezze per una efficace installazione e un buon funzionamento: accertarsi sempre che le canaline laterali in gomma siano ben posizionate, pulite e in buone condizioni. Inoltre, è meglio trattare le canaline con grafite in polvere.

Alzacristalli per tradizione



Costituita nel 1986, AcRolcar ha origine da un'azienda familiare che opera sin dal 1972 nel settore di ricambi di primo impianto destinati all'aftermarket. Fin dall'inizio, la realtà torinese ha costruito la propria credibilità puntando sulle risorse umane: maestranze preparate professionalmente oltre che clienti collaboratori, sempre disponibili ad assistere gli utilizzatori finali. Una strategia che premia, come testimoniato dalle certificazioni UNI EN ISO 9001:2008 e dal marchio CE.

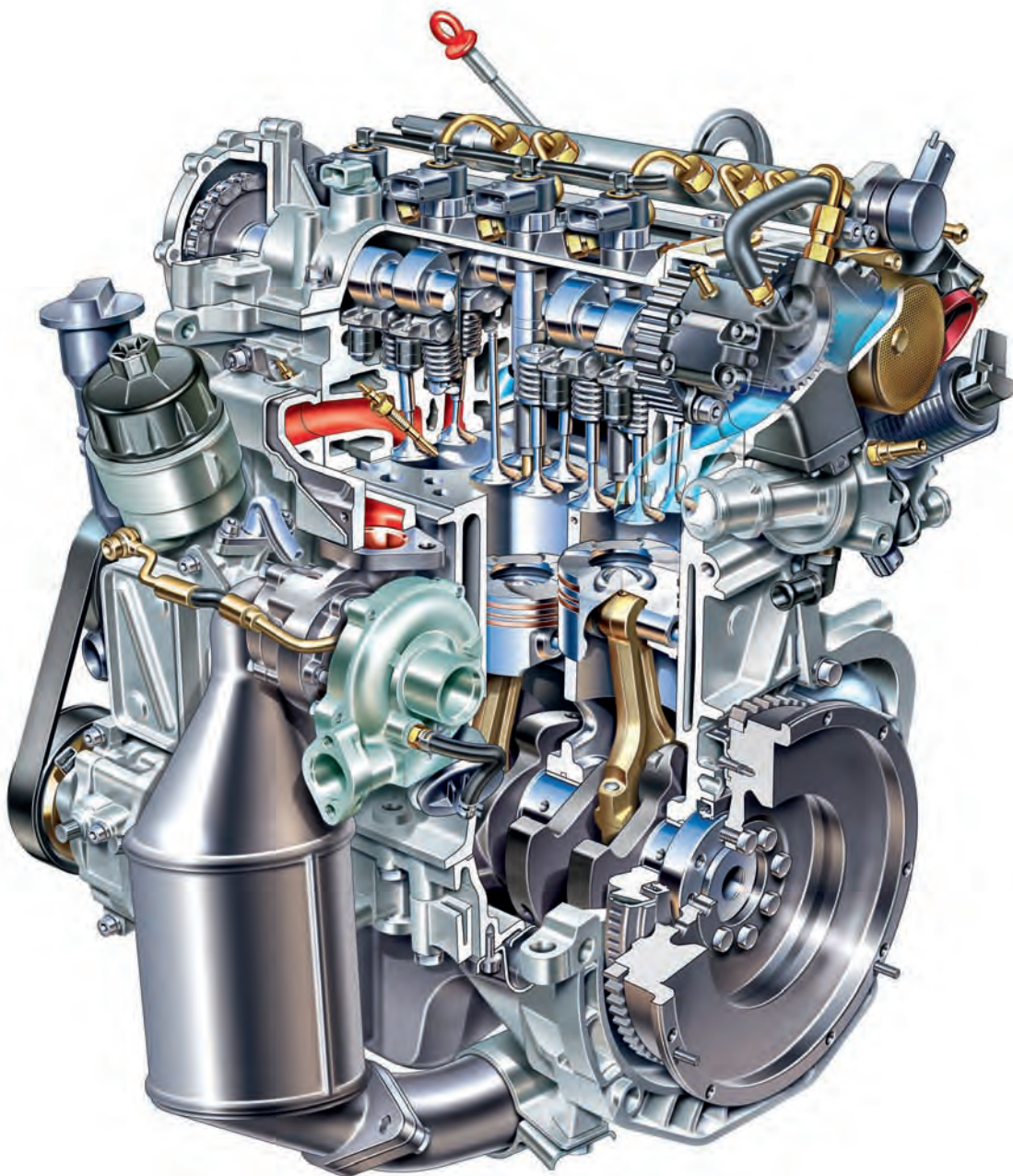
AcRolcar offre una produzione di oltre 2.000 codici di alzacristalli elettrici e manuali, oltre ad altri prodotti come serrature, ripari passaruota, radiatori e condensatori. Poi il recente inserimento dei prodotti a marchio Siccom permette di disporre di articoli in gomma come trafilati, guarnizioni cristallo, tubi carburante, lastre e tappeti destinati al settore auto e industriale.

Grazie ai continui investimenti nelle innovazioni, si sa già come montare un prodotto ancor prima di aprire la scatola. L'azienda ha infatti applicato sulle etichette delle confezioni di tutti gli alzacristalli un pratico QR che, letto con smartphone, collega l'utente direttamente alle istruzioni di montaggio del prodotto per accelerare il lavoro e semplificare le operazioni. In particolare poi, per gli alzacristalli comfort, oltre alle informazioni di montaggio, è possibile trovare anche il disegno del connettore elettrico.

Tra i nuovi articoli, realizzati secondo le tecnologie di primo impianto, si segnala il pannello della Volkswagen Golf VI e gli alzacristalli elettrici delle Citroen C4 e C5, testati in condizioni estreme per aumentarne e garantirne l'efficienza.

UN PO' DI STORIA

Già verso la fine degli anni '80, la multinazionale americana Dayco "sbarca" nel vecchio continente con la tecnologia di produzione di tenditori automatici. Il know-how già sviluppato negli Stati Uniti viene perfezionato e adattato alle differenze di funzionamento e costruzione dei motori locali, realizzando così la distribuzione a cinghia timing belt, che era e rimane fino a oggi una produzione tipicamente europea. Nasce in quegli anni l'intensa collaborazione tra Dayco e i principali produttori di auto e veicoli pesanti (HD), che porta a un range di fornitura sempre più completo e specializzato, sia per la distribuzione principale, sia per la secondaria. Dagli anni '90 in poi Dayco, grazie a questi prodotti, diventa tra i principali player del mercato.



Cinghie sempre in tiro

Tenditori e damper svolgono una funzione molto importante per il corretto ed efficace funzionamento del sistema di trasmissione. Funzione che si riflette nella complessità strutturale del prodotto: ogni tenditore infatti è composto da un sistema piuttosto articolato di componenti, la cui progettazione e realizzazione richiede un forte impegno in termini di conoscenze tecniche e investimenti in ricerca.

Di qui, la grande attenzione di Dayco verso un costante e progressivo upgrade tecnolo-

gico. Un'esigenza direttamente correlata al rapporto diretto con le case costruttrici, che formulano precise richieste per ottenere prodotti sempre più performanti per peso, prestazioni ed efficienza. Con alcuni produttori di primo impianto si sono configurati veri e propri rapporti di sinergie progettuali. Si tratta di nomi come Fiat, gruppo PSA, Ford, Volkswagen per l'auto o Scania, Volvo, Iveco, Mercedes per veicoli pesanti.

Non meno importante del primo impianto è il



OFFERTA

Continua ricerca di nuove soluzioni tecnologiche, dialogo costante con i produttori e contatto diretto con i clienti finali permettono a Dayco di raggiungere un'ampia copertura di gamma. Al momento si contano 500 tenditori automatici per ciascuna famiglia di prodotto: distribuzione principale e accessoria. 93% di copertura del circolante, per oltre 1.000 codici scolti combinati poi all'interno dei kit in base al layout dei singoli motori. Il catalogo viene aggiornato e integrato quotidianamente, a seconda delle novità di primo impianto.



TIPI E FUNZIONAMENTO

Insieme alle cinghie, i tenditori automatici sono il prodotto di punta dell'offerta Dayco, la linea tecnologicamente più avanzata per la distribuzione principale e gli accessori. Il tenditore serve per assorbire i picchi di tensione e le vibrazioni generate dal movimento della cinghia stessa (assicurando una tensione costante) per tutta la durata della sua vita. In particolare, il catalogo Dayco offre

due tipi di tenditori: automatici e fissi. I primi (active spring o idraulici) sono in grado di ottimizzare la tensione a seconda del carico motore. I tenditori fissi sono elementi con i quali il professionista regola la tensione della cinghia contestualmente all'operazione di fissaggio. Per la corretta installazione di questi ultimi, conviene utilizzare il Dayco tensiometer. I tenditori fanno poi

parte di un sistema più complesso, dove c'è anche una serie di indispensabili componenti accessori. Tra questi, si annoverano damper e idler (galoppini) che durano quanto il tenditore e servono ad accompagnare il giro della cinghia per facilitarne il movimento all'interno della trasmissione. Senza questi infatti, laddove il tratto sia più lungo (ramo libero), è facile che la cinghia vada in risonanza.



ruolo della divisione Aftermarket che assicura il contatto diretto e costante con l'utente finale, l'installatore, considerato partner a pieno titolo dell'azienda poiché in grado di indicare le diverse esigenze e i problemi dei vari motori.

In tal senso, Dayco ha realizzato monografie su alcuni motori che, per loro complessità, presentano alcune criticità di gestione e manutenzione.

La diffusione sempre più ampia dei tenditori automatici comporta, oltre a evidenti van-

taggi, anche qualche rischio: la tendenza da parte degli installatori a pensare che in questi motori il tenditore "faccia tutto da sé". In realtà, tali motori, pur montando tenditori automatici di semplice architettura, richiedono una serie di attenzioni e accortezze nell'installazione, rispettando le quali si riesce a evitare problemi piuttosto frequenti: dal salto dente alla rottura del tenditore stesso.

Tra i motori a cui Dayco sta dedicando particolare attenzione, c'è il 1.7 TD della GM montato su Opel e Vauxhall.

L'IMPORTANZA DEI DAMPER

In un sistema di trasmissione, il circuito principale è affiancato da quello ausiliario, che ha il compito di far funzionare parti come alternatore, compressore clima e, in alcuni casi, pompa dell'acqua. Tra gli accessori interni di questa trasmissione, uno dei più importanti è il damper: una puleggia dotata di alcune parti in gomma che servono per assorbire e ammortizzare le vibrazioni dell'albero motore. Accanto ai damper classici, Dayco produce varianti più complesse: DDS (double damping system). Queste unità a doppio sistema di smorzamento sono concepite per i motori più potenti, come per esempio i 1.9 e 2.0 Multijet. Ogni motore richiede un damper specifico: la gamma di applicazioni attualmente comprende circa 110 modelli.



Classiche o contemporanee, sempre in forma!

Fuoristrada e auto sportive hanno una "personalità" che dipende dalle loro caratteristiche intrinseche e dallo stile di guida dei loro proprietari. Le sospensioni devono tener conto di entrambi, per garantire le elevate prestazioni che queste auto possono offrire, sfruttandone al meglio il potenziale, come chi le guida giustamente pretende. Per questo motivo KYB, una delle più importanti aziende produttrici al mondo di ammortizzatori di primo impianto e aftermarket, offre diverse tecnologie di ammortizzatori a seconda del particolare tipo di auto e di prestazioni richieste.

La linea Gas-A-Just di ammortizzatori monotubo ad alta pressione, per esempio, studiata appositamente per fuoristrada, SUV e station wagon, è ideale per garantire lo stile di guida ricercato dagli appassionati di questo genere di auto. Gli ammortizzatori Gas-A-Just ripristinano le originali prestazioni dei componenti OE monotubo, e possono migliorare le prestazioni rispetto a quelle offerte da componenti OE doppio tubo. Gli ammortizzatori Gas-A-Just eliminano i fe-

nomeni di emulsione e il decadimento delle prestazioni, consentendo di ottenere fino al 30% in più di smorzamento rispetto a componenti a doppio tubo. Le caratteristiche progettuali e fisiche di questi ammortizzatori sono notevoli e curate in ogni dettaglio: dal cilindro singolo con pareti a elevato spessore alla guarnizione del pistone di tipo fenolico per prestazioni elevate, fino al pistone flottante che separa l'olio dall'azoto in pressione, consentendo una più rapida velocità di risposta.

KYB offre una gamma veramente completa di ammortizzatori, e questo aspetto è particolarmente importante per chi ha scelto un'auto fuori dal comune: le parti di ricambio per i modelli più venduti di utilitarie si trovano facilmente, e si può solitamente scegliere fra soluzioni più che decorose di diversi produttori, ma se si è fra gli orgogliosi possessori di fuoristrada d'epoca, la faccenda si fa più complessa.

Si pensi di dover sostituire gli ammortizzatori di una mitica Toyota Land Cruiser J4 (e più precisamente una 3.0 D (BJ 40 o BJ 42, in

produzione dal febbraio 1974 all'ottobre 1984): la reperibilità del ricambio non è un problema, grazie a KYB. Per prestazioni particolarmente grintose basterà sostituire gli ammortizzatori (naturalmente in coppia) con i Gas-A-Just 554039 (per l'asse anteriore) e Gas-A-Just 554041 (per l'asse posteriore).

SEMPRE DI QUALITÀ OE

I ricambi KYB, pur avendo caratteristiche studiate per adattarsi alle auto che hanno già percorso qualche decina di migliaia di chilometri, rispondono agli stessi stringenti standard qualitativi richiesti per il primo impianto: infatti oltre alle applicazioni aftermarket, KYB produce anche ammortizzatori OE per SUV e auto sportive. Le nuovissime Nissan Pathfinder di quarta generazione (piattaforma D, codice programma P42K, assemblate a Smyrna, USA) devono le loro prestazioni anche agli ammortizzatori OE KYB. E non si tratta che di un esempio: oltre un quarto delle vetture prodotte al mondo escono infatti dalla fabbrica con ammortizzatori di serie prodotti da KYB.

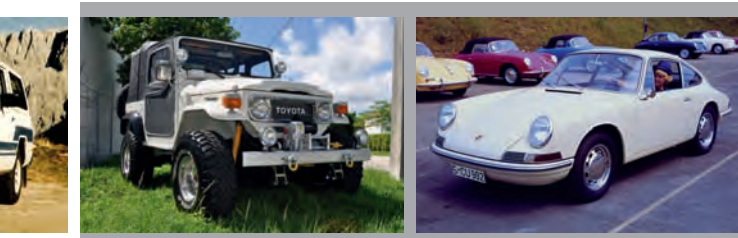




NON SOLO VINTAGE

Chi fosse approdato più recentemente alla passione per le fuoristrada, non deve attendere che la propria 4x4 maturi per provare la qualità dei ricambi KYB. Sono infatti già disponibili applicazioni per molte nuove SUV, come la Nissan Qashqai e la Qashqai+2 (J10, JJ10) 1.6 dCi Allrad.

Pur trattandosi di modelli in produzione solo dall'ottobre del 2011, con un po' di impegno (e con l'entusiasmo derivante dall'acquisto della propria nuova SUV) è possibile che i proprietari abbiano già percorso i primi 80.000 km: in questo caso è il momento di sostituire gli ammortizzatori, e KYB offre, oltre alle applicazioni per l'asse anteriore (Excel-G 339196 o 339197) e posteriore (codice 349079, sempre della gamma Excel-G), anche il kit per il montaggio delle sospensioni SM2804, per assicurare un perfetto collegamento fra telaio e ammortizzatore, migliorare il controllo del veicolo, aumentare comfort e manovrabilità e prolungare la vita utile dell'ammortizzatore.



1979 ad agosto 1987, e si volesse sostituire gli ammortizzatori, KYB ha l'applicazione giusta. In questo caso, conviene puntare sulla gamma Premium (codice 445029 per asse anteriore, 445033 per asse posteriore). Progettata espressamente come ricambio alternativo all'originale, mostra caratteristiche tecniche in grado di compensare l'usura degli altri componenti della sospensione e garantire il miglior compromesso possibile tra comfort e tenuta di strada. Premium ha un insieme di caratteristiche (doppio sistema valvolare a tre stadi, paraolio multilabro, pistone rivestito in Teflon, cromatura dello stelo ad alta resistenza), che lo rendono un'ottima alternativa al componente originale, con un favorevole rapporto qualità-prezzo.

E se fosse una Nissan Patrol Hardtop K160 3.3 D del 1980, il gioiellino che si custodisce gelosamente in garage (sebbene possa resistere alle intemperie - ma un fuoristrada di quest'età è da compagnia, non da sfruttamento)?

Nessun problema per la sostituzione degli ammortizzatori: anche in questo caso si può scegliere Gas-A-Just per l'asse anteriore (codice 554034) e posteriore (codice 554036).

La Casa madre di KYB ha sede a Tokyo ma l'azienda chiaramente non disdegna di fornire applicazioni per auto di altri Paesi. Qualora ci si fosse tolto lo sfizio di viziarsi acquistando una Mercedes classe G W460 modello 240 GD, in produzione da marzo

Anche i fortunati possessori di una Porsche d'annata - per esempio, una 911 2.3 S del 1972 - non devono disperare di poter trovare ammortizzatori di ricambio adatti: KYB ha la soluzione per loro, con un'applicazione per l'asse posteriore (Gas-A-Just 554015) e un'applicazione tratta da un'altra gamma, ma ugualmente performante, per l'asse anteriore (il sempre attuale ammortizzatore bitubo gas-idraulico Excel-G - codice 361004 - che sa distinguersi per prestazioni validissime anche su molte auto sportive).





Stazioni clima per gas 134a e 1234yf

KONFORT Serie 700 rappresenta la linea di stazioni di ricarica e manutenzione dedicata agli impianti di climatizzazione auto, veicoli industriali e mezzi agricoli che TEXA ha specificamente progettato e costruito per poter intervenire sia su mezzi provvisti di refrigerante R134a sia su quelli dotati del nuovo R1234yf. È costituita dai modelli 710R, 720R, 760R, 770S, 780R BI-GAS, garantiti da 8 brevetti internazionali.

TEXA è stata la prima azienda a realizzare una gamma completa di stazioni di ricarica pensata espressamente per il refrigerante R1234yf, consentendo al cliente autoriparatore di affrontare al meglio la delicata fase di

transizione in atto tra le due tipologie di gas. La Commissione Europea infatti, ha recentemente confermato che a partire dal primo gennaio 2013 le case costruttrici devono, senza alcuna ulteriore deroga, utilizzare il nuovo refrigerante a basso impatto inquinante R1234yf negli impianti di climatizzazione delle loro auto di nuova omologazione, rispettando definitivamente quanto stabilito nella direttiva CE/40/2006. Molti costruttori, tra cui Hyundai, Kia, Opel, Chevrolet, Land Rover, Mitsubishi, Maserati, hanno già cominciato a produrre i loro veicoli utilizzando il nuovo refrigerante R1234yf, che andrà progressivamente a sostituire l'R134a.

KONFORT 710R

È l'ultima nata in casa TEXA ed è stata progettata per soddisfare la richiesta delle officine di poter disporre di una stazione di ricarica di nuova generazione dedicata al solo gas refrigerante R134a. KONFORT 710R mette a disposizione, di serie, importanti funzioni che caratterizzano la linea 700 e che le hanno permesso di imporsi nel vasto panorama delle stazioni di ricarica.

LA GAMMA





La linea KONFORT 700, raccomandata dai principali costruttori di autoveicoli, è prodotta su una linea di montaggio a elevata automazione, utilizzando un elevato livello di componentistica, che ne garantisce la massima qualità sia dal punto di vista delle performance in officina sia da quello della sicurezza. In questo senso, al fine di scongiurare il pericolo di contaminazione tra gas differenti, TEXA è una delle due aziende al mondo in grado di proporre un avanzatissimo Kit Identificazione Refrigerante, montato di serie sulla KONFORT 770S, optional per 780R BI-GAS e 760R. Grazie a questo dispositivo il meccanico ha sempre la certezza di procedere con la massima sicurezza e precisione alla manutenzione degli impianti A/C dei veicoli.

KONFORT 720R

Questo modello può essere acquistato per gestire le operazioni di ricarica e manutenzione degli impianti A/C che presentano al loro interno il gas R134a oppure il nuovo R1234yf. Il passaggio da una configurazione all'altra avviene tramite un apposito kit retrofit sviluppato da TEXA e disponibile come optional.

KONFORT 760R

Rispetto al modello 720R, KONFORT 760R è equipaggiata con un sistema a flaconi ermetici per l'olio, la gestione del servizio di manutenzione full automatic, il dispositivo di blocco/sblocco della bilancia ed il controllo automatico della correttezza del peso del refrigerante. Anche questo modello, naturalmente, può essere acquistato predisposto per operare o con il tradizionale R134a o con il nuovo R1234yf.

KONFORT 770S

KONFORT 770S è stata sviluppata da TEXA, sulla base delle rigide specifiche fornite dai costruttori tedeschi, per intervenire solo su impianti dotati del nuovo refrigerante R1234yf ed è stata omologata dal TÜV Rheinland, ente leader internazionale nelle certificazioni aziendali. È equipaggiata di serie con l'innovativo Kit Identificatore Refrigerante, eccezionale dispositivo in grado di compiere un corretto riconoscimento del tipo di gas utilizzato nell'impianto.

KONFORT 780 BI-GAS

Questa straordinaria stazione di ricarica, assoluto top di gamma della linea KONFORT, offre all'officina meccanica il massimo delle performance ed un amplissimo raggio di interventi. È in grado di operare contemporaneamente con entrambi i refrigeranti, passando in pochissimo tempo da una configurazione all'altra, grazie al doppio serbatoio e ad un sofisticato sistema di lavaggio che, in poco più di un minuto, effettua una completa e sicura pulizia dei condotti.



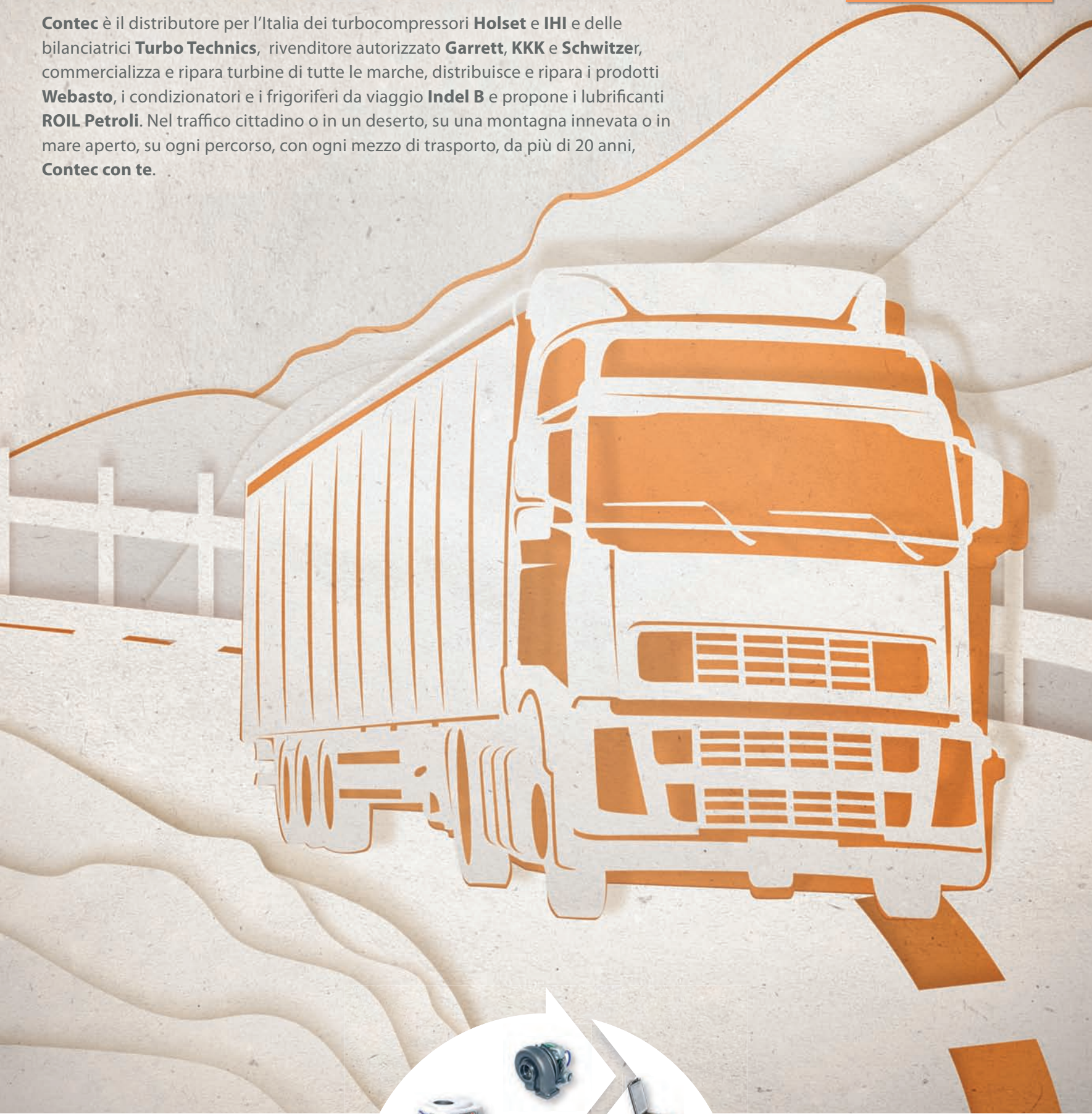
Dovunque vai, Contec con te.

autopromotec
Bologna 22-26 Maggio

Padiglione **21**
Stand **C82**

Vieni a trovarci.

Contec è il distributore per l'Italia dei turbocompressori **Holset** e **IHI** e delle bilanciatrici **Turbo Technics**, rivenditore autorizzato **Garrett**, **KKK** e **Schwitzer**, commercializza e ripara turbine di tutte le marche, distribuisce e ripara i prodotti **Webasto**, i condizionatori e i frigoriferi da viaggio **Indel B** e propone i lubrificanti **ROIL Petroli**. Nel traffico cittadino o in un deserto, su una montagna innevata o in mare aperto, su ogni percorso, con ogni mezzo di trasporto, da più di 20 anni, **Contec con te.**



 **CONTEC**
comfort and technology.

Tel. +390173281171 - contec@contecturbo.it

GARANZIA TOTALE TURBO:
la rivoluzione nel mondo dei turbo!
tutti i dettagli su:

www.contecturbo.it



- 4 **Autofficina Autorizzata:**
la parola a chi già lo usa ogni giorno
- 10 **BREMO**
Disco freno
con cuscinetto assemblato
- 12 **HELLA**
La gamma elettronica
- 14 **JAPANPARTS**
Operazione fuoristrada
- 16 **MANN+HUMMEL**
Filtri auto e veicoli commerciali leggeri
- 18 **SKF**
Cinghie organi ausiliari
- 20 **AUTORETTIFICA MF**
Motori e cambi nuovi o...
completamente ricondizionati
- 22 **METELLI**
Nuovi listini e pompe freno
- 24 **ACROLCAR**
Alzacristalli per tradizione
- 26 **DAYCO**
Cinghie sempre in tiro
- 28 **KYB**
Classiche o contemporanee,
sempre in forma!
- 30 **TEXA**
Stazioni clima per gas 134a e 1234yf

COLLEGARSI @
WWW.AUTOFFICINAAUTORIZZATA.COM



Scaricare il software del sito in area Download

AUTOFFICINA AUTORIZZATA CONTA SU...


Analysis è un catalogo elettronico di ricambi che consente la ricerca di qualsiasi codice all'interno di una banca dati completa e accurata. Prodotto da Kromeda, Analysis acquisisce le informazioni direttamente dai costruttori auto, attraverso documenti originali, in formato elettronico. Grazie alla partnership con i principali produttori di ricambi aftermarket, Analysis consente di trovare i codici aftermarket correlati ai codici originali. Nella homepage è possibile visualizzare immediatamente gli aggiornamenti apportati da Kromeda nell'ultimo mese. Gli aggiornamenti possono essere relativi a listini prezzi, nuovi modelli, completamento di gamma e cross reference.

OCCHIO AL...

CODICE COUPON

**UTILIZZA IL TUO
CODICE COUPON**

Se si desidera personalizzare le condizioni commerciali, si possono scegliere i contatti preferiti in un'apposita lista per ricevere un codice con il quale si può accedere a condizioni di sconto "su misura". Il codice coupon (completamente gratuito), in altre parole, permette di ottenere ulteriori sconti forniti dal distributore selezionato, rispetto al listino base di Autofficina Autorizzata. Dopo aver riempito il carrello, sarà possibile scegliere uno tra i punti di distribuzione collegati al coupon inserito. Il servizio è stato creato per favorire le officine nella scelta del distributore con le migliori scontistiche e per i distributori poiché permette loro di creare nuovi e solidi rapporti con le officine che hanno accordato la fiducia. Per richiedere un codice coupon è sufficiente collegarsi con l'area preposta e compilare il form, inserendo alcuni semplici dati (ragione sociale, regione di appartenenza, e-mail). Al distributore arriverà la richiesta di attivazione per avviare un rapporto fondato sulle migliori condizioni possibili. Il codice coupon può essere inserito all'avvio del programma Autofficina Autorizzata. Durante la navigazione, sarà possibile cambiarlo con altri codici coupon in proprio possesso, per visualizzare diverse scontistiche speciali ed effettuare la scelta del miglior distributore.

 Collins s.r.l.
Via G. Pezzotti, 4
20141 Milano

info@autofficinaautorizzata.com
www.autofficinaautorizzata.com

Direttore Responsabile:
David Giardino

Collabora a questo numero:
Giorgio Spolverini

Traffico impianti: **Sonia Bardini**
pubblicita@netcollins.com

Ufficio Abbonamenti: **Carlo Sangalli**
abbonamenti@netcollins.com

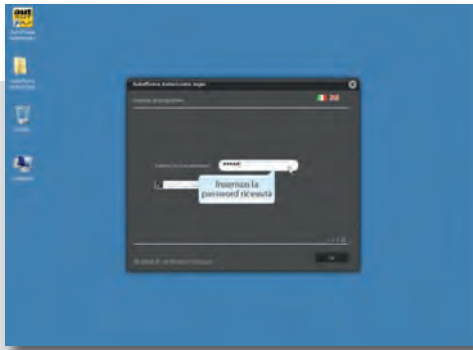
Concessionaria esclusiva per la pubblicità:
Collins S.r.l.
Via G. Pezzotti, 4 - 20141 Milano
tel. 02/8372897 - 8375628 - fax 02/58103891
collins@netcollins.com - www.netcollins.com

Ufficio Commerciale:
marketing@netcollins.com
Elena De Franceschi - Marialuisa Cera

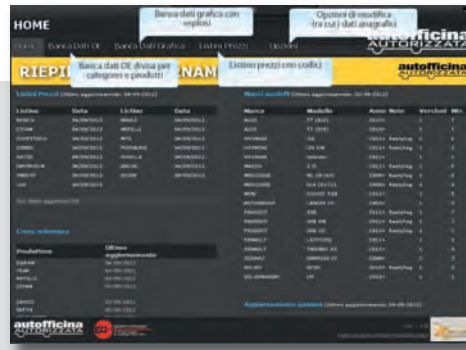
Tutti i testi ivi contenuti, sono riproducibili previa autorizzazione scritta da parte dell'editore e citando la fonte. Tutti i diritti riservati.

Grafica, impaginazione, fotolito: Laserprint Srl - Milano
Stampa: Grafiche Pirovano Srl - San Giuliano M.se - (MI)

Aut. Tribunale di Milano N. 422 del 12/11/2012



Registrarsi gratuitamente inserendo i dati aziendali (ragione sociale, partita IVA, e-mail). Attendere ricezione password via mail e inserirla per poter navigare.

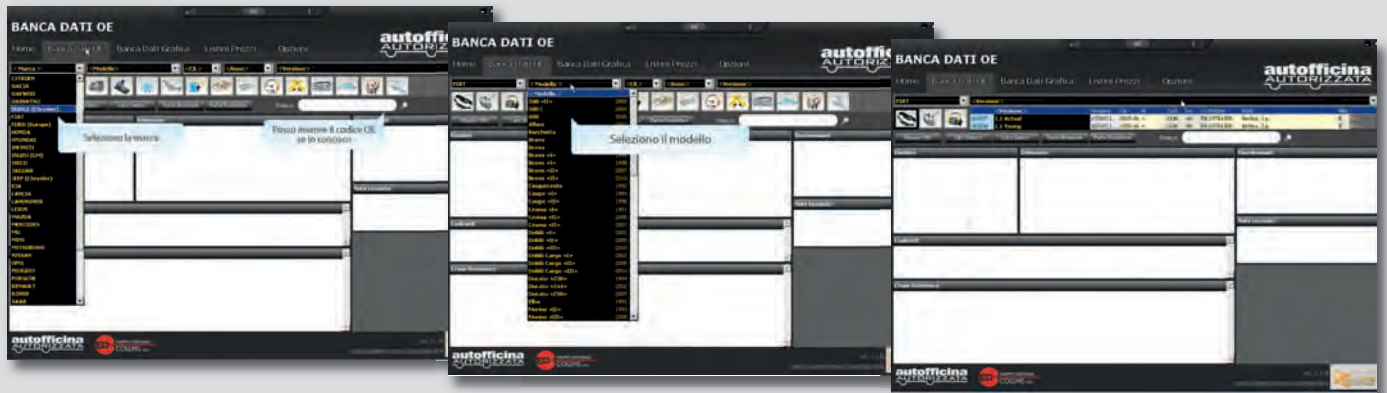


1

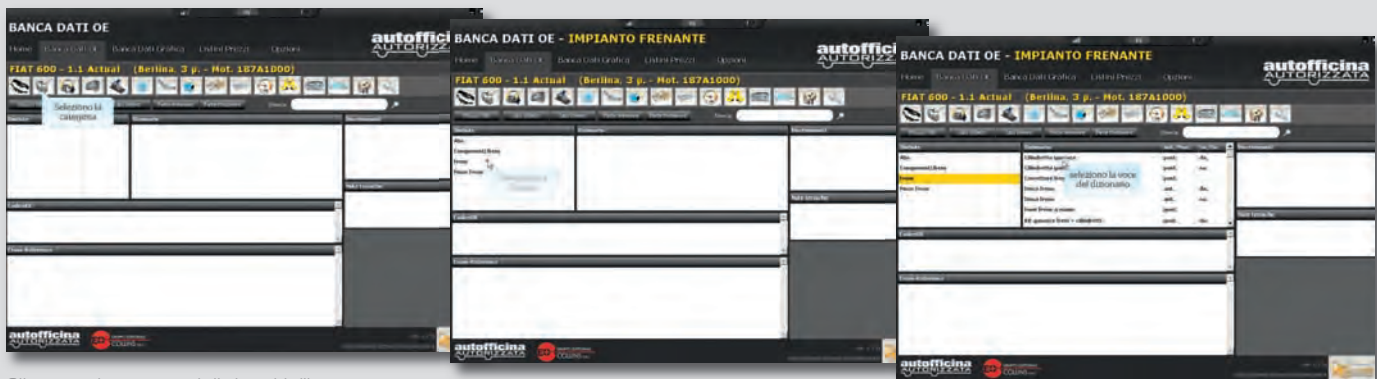
Cliccare sulla tendina in alto su "Banca Dati OE" divisa per categorie merceologiche e prodotti, "Banca Dati Grafica" per esplosi, "Listino Prezzi" per codici, "Opzioni" per eventuali modifiche di ricerca tra cui i dati anagrafici.

2

Cliccare marca, modello e versione del veicolo (eventualmente anche cilindrata e anno di fabbricazione), oppure codice motore, codice ricambio IAM per trovare le applicazione auto corrispondenti.



3



Cliccare sui sottogruppi di ricambi d'interesse, selezionare le "Distinte" (per esempio, ABS, componenti freni, freni, pinze freni) e sul "Dizionario" quello che serve (per esempio, disco freno, kit ganasce freni + cilindretti).

4



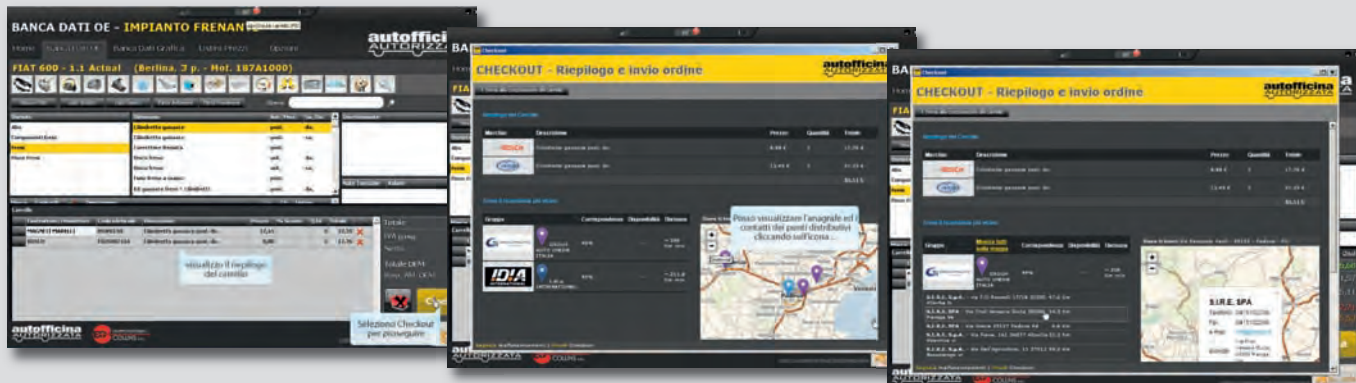
Sulle due finestre in basso compaiono marca, codice OE, descrizione del pezzo e prezzo di listino del ricambio originale e ancora più in basso i ricambi alternativi all'originale. Cliccare sul ricambio d'interesse e aggiungerlo al carrello.

5



Cliccare in alto sul carrello per visualizzare a destra l'ordine e la cifra complessiva, quella di listino dei ricambi di casa madre e dei ricambi alternativi.

6



Cliccare su Checkout per verificare i punti di distribuzione più vicini dove rifornirsi, inviare la richiesta e attendere di essere contattati in breve tempo per accordarsi su prezzo finale scontato (grazie al codice coupon) e consegna.

Autofficina Autorizzata: la parola a chi già lo usa ogni giorno

A pochi mesi dall'attivazione del software Autofficina Autorizzata, siamo andati a sentire come va. Per ora i numeri ci danno ragione: ai primi di maggio la piattaforma è utilizzata quotidianamente da più di 20 ricambisti e le autofficine collegate sono circa 1.400. In tutto sono stati inviati 2.400 carrelli di acquisto ricambi, evitando di perdere

tempo prezioso al telefono sia da parte dell'autofficina, sia da quella del ricambista. Il fatturato complessivo generato da Autofficina Autorizzata ammonta a 159.000 euro (dati 31-04-2013). Ma per saperne di più, siamo andati a trovare chi usa questa piattaforma per comprendere pregi e limiti da superare. La parola a ricambisti e autofficine collegate.

Ricambisti »

Autoluca – Milano
Riccardo Califano



È EMERSO DALLE INTERVISTE

Non Piace

- Prezzi di listino a volte superiori a quelli di casa auto.
- Ricambi aftermarket non sempre collegati a codice del costruttore OES.
- Mancanza di ricambi alternativi sui veicoli più recenti o su alcuni tipi di componenti.

Piace

- + Trasparenza sui ricambi disponibili e listini.
- + Facilità d'utilizzo.
- + Gratuità del servizio verso l'autofficina.

Autofficine »

Autofficina Maccagno – Tortona (AL)

Info azienda:

- 4 ponti auto/furgoni, 2 fosse, 3 banchi di lavoro fissi.
- Forza lavoro composta da 3 persone più un'impiegata.
- 4 interventi al giorno in media.



- Servizio molto buono.
- Facilità e rapidità di utilizzo.
- Si predne confidenza in pochi minuti con il sistema di ricerca ricambi e ordine online.



Autofficina Autorizzata:

- Interessante la possibilità di visualizzare graficamente i ricambi di tutte le marche con relativo codice originale e alternativo.
- Una bella opportunità poter ordinare da casa il materiale e limitarsi a passare dal rivenditore per ritirare la merce con perdite di tempo ridotte all'osso.

Autofficina L.A. Motorsport – Modena

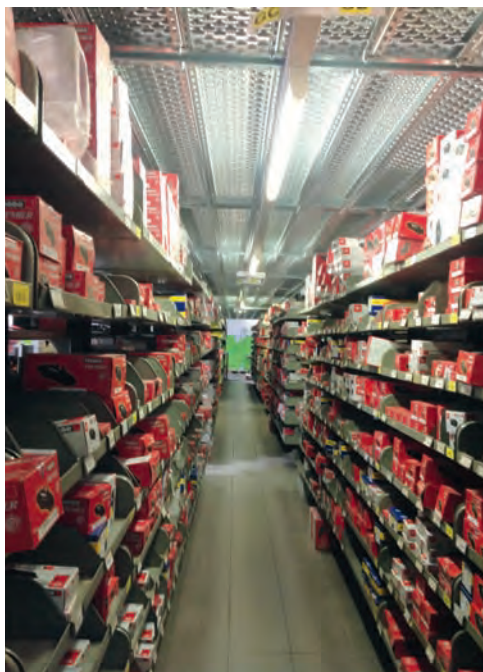


Info azienda:

- Autofficina multimarca specializzata in Chrysler, Jeep, Dodge, Corvette, Cadillac, Hummer.

Autofficina Autorizzata:

- Utilizzo del portale prevalentemente digitando codice OE, vista la pregressa esperienza.
- Portale aperto tutto il giorno per tenere sott'occhio i listini ricambi.
- Funzione carrello velocissima, precisione del ricambista di zona Car Point.
- Utilizzare la piattaforma, fa risparmiare tempo prezioso.
- Banca dati con listini prezzi chiari e aggiornati.
- Informazioni corrette.



Info azienda:

- Impiegate 15 persone più 6 agenti.
- 400 officine attive nelle province di Milano, Como, Sondrio, Lecco, Varese.
- 2 consegne al giorno garantite per tutti, su Milano almeno 4.
- Azienda in costante crescita.



Autofficina Autorizzata:

- Software con informazioni di affidabilità elevata, grazie anche al software Kromeda.
- Si può comparare immediatamente la convenienza (o meno) di un prodotto aftermarket rispetto a uno proveniente da casa auto.
- Piattaforma molto veloce, snella da usare, completa e aggiornata "all'ultimo minuto" non solo sui ricambi tradizionali, ma anche di carrozzeria.
- Opportunità interessante è quella di gestire efficacemente i codici sostituiti a seguito dei continui cambiamenti che operano i costruttori auto, non sempre prontamente aggiornati dagli operatori aftermarket.
- Attualmente lavorano con Autofficina Autorizzata circa 30 autofficine.
- Un passo in più che è stato fatto in Autoluca è quello di integrare la piattaforma al sistema e-commerce interno.
- Nessun problema di installazione da parte delle autofficine e tanto meno di utilizzo, semplicissimi entrambi.

Autofficina Top Car – Vignola (MO)

Info azienda:

- Autofficina multimarca specializzata in Renault e Dacia

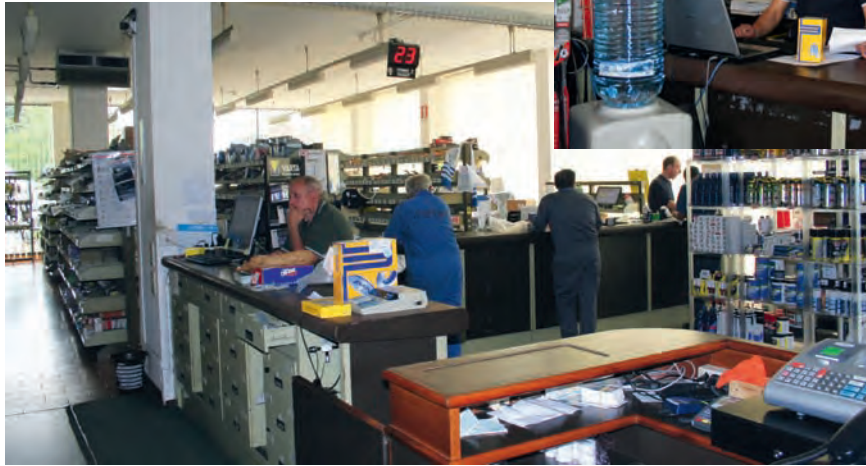


Autofficina Autorizzata:

- Semplicità d'utilizzo.
- Utilizzo prevalente tramite codice motore o codice originale, secondo logica di software di casa auto.
- Prezzo di listino aftermarket direttamente confrontato con quello di casa auto.
- Tramite la piattaforma, si fanno in media 12 ordini al giorno.
- Software che agevola molto nella programmazione della tagliandistica.

Ricambisti »

Autolux – Novara
Roberto Taruffo



Info azienda:

- Da oltre 40 anni sul mercato.
- 2.800 metri quadri di superficie per ricambi principalmente settore elettrico, meccanico, carrozzeria.
- 150 officine clienti.

Autofficina Autorizzata:

- Piattaforma semplice e veloce da usare nell'individuazione precisa dei ricambi e del prezzo.
- Insieme ad Autofficina Autorizzata è stato acquistato anche il valido software Kromeda, strumento semplice, preciso e aggiornato praticamente in tempo reale, ottima base per effettuare preventivi.
- Utilissima la comparazione del prezzo di listino di casa auto con quello aftermarket, peccato che non sempre i prezzi AM sono inferiori o uguali a quelli di casa auto.
- 40 circa sono le officine che usano Autofficina Autorizzata, prima come preventivatore e poi presa confidenza per ordinare.
- Alcune autofficine autorizzate lo usano non solo per le auto in assistenza di cui non hanno mandato, ma anche per quelle che trattano ufficialmente per la convenienza dei prezzi.
- Personalizzazione trattamento officine in base a coupon di sconto "cuciti su misura".

Autofficine »

Autofficina Chiovenda – Milano

Info azienda:

- Due sedi: Novate Milanese e showroom e vendita a Garbagnate Milanese.
- Autofficina autorizzata Fiat, Lancia, Abarth, sul mercato da oltre 45 anni.
- Servizi: vendita nuovo e usato, officina meccanica, carrozzeria (fiduciaria delle primarie compagnie assicurative), centro gomme, centro revisioni autorizzato da Motorizzazione Civile, soccorso stradale e officina mobile Europ Assistance e Pronto Assistance.
- 16 addetti di cui 3 impiegati, 2 tecnici specializzati, 3 venditori e 8 operai.



- Gestione di 2.500 commesse l'anno.
- 10 ponti sollevatori, 3 ponti dima, 2 forni, 1 piano aspirante con camera tintografica, tutto su 4.000 metri quadri di superficie.

Autofficina Autorizzata:

- Per le vetture che non fanno parte del Gruppo Fiat, la piattaforma informatica permette di rispondere alle esigenze della clientela.
- I vantaggi principali consistono nell'avere un quadro generale per sapersi muovere in un mercato in continua evoluzione ed evitare tempi morti nel reperimento materiali.
- Piattaforma snella, precisa e affidabile.

Car Point – Modena/Bologna

Luca Prandini – Alessandro Ansaloni

Info azienda:

- Anno di fondazione: 2008.
- 18.000 codici trattati.
- Gamma elettrico, meccanico, diesel, cambio automatico, attrezzature, auto, industriale.
- Oltre 100 officine servite.
- 900 metri quadri di magazzino interno.
- 11 collaboratori.
- Da 1 a 4 consegne al giorno in ogni area servita.



Autofficina Autorizzata:

- 25 clienti autofficine al momento lavorano forte con la piattaforma Autofficina Autorizzata.
- Il programma piace tantissimo, si avverte ogni tanto solo il timore da parte dell'officina di sbagliare l'ordine, ma nessun problema perché si prevede un periodo di rodaggio...
- Tempo risparmiato, una volta acquisito il metodo, per il ricambista e l'autofficina.
- Tramite Autofficina Autorizzata ordinano anche clienti che non hanno mai ordinato prima.
- Facile da gestire, l'e-commerce con tanto

di sconti è stato messo in piedi in due giorni, il resto è normale manutenzione.

- Sono circa 25.700 i netti caricati sulla piattaforma.
- Uno dei vantaggi per l'autofficina è quello di poter vendere l'assistenza immediatamente al cliente, grazie alla possibilità di poter fare il preventivo diretto con la comparazione del prezzo del ricambio di casa auto rispetto a quello equivalente d'aftermarket.
- Ordini giornalieri dalle autofficine tra 15 e 18 per singolo cliente.
- L'ordine più importante ricevuto tramite la piattaforma Autofficina Autorizzata è stato di 856 euro.



Autofficina Galbusera

Info azienda:

- Autofficina autorizzata Fiat attrezzata con 5 ponti, assetto, bilanciatrice, smontagomme.
- 3 addetti e un'impiegata.
- 6/7 vetture in media riparate al giorno.



Autofficina Autorizzata:

- Usare Autofficina Autorizzata permette di risparmiare tempo prezioso per ordinare i ricambi giusti.
- L'ordine è sicuro e viene evaso come urgente.

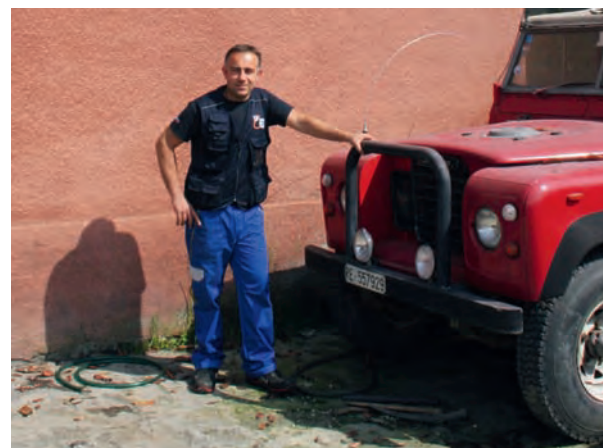
Autofficina Battioni Stefano – Novara

Info azienda:

- Autofficina Point Service.

Autofficina Autorizzata:

- Tra i pregi della piattaforma si segnala l'aggiornamento del software.
- Autofficina Autorizzata è un software rapido da usare e dettagliato.
- Velocità nell'eseguire ordini ricambi.



Ricambisti »

Dancar - Milano

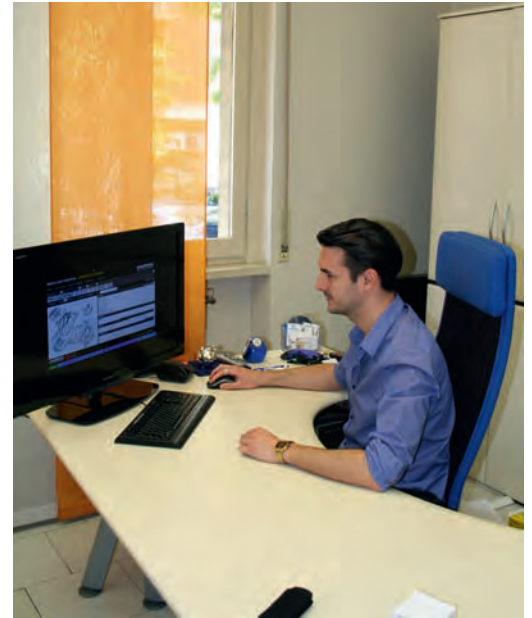
Dante Gardenghi - Walter Gardenghi

Info azienda:

- 1 Aprile 1997 è la data di fondazione dell'azienda di autoricambi milanese.
- Ricambi principalmente elettrici e meccanici.
- Voci famiglie che fanno gran parte del fatturato sono quelle di tagliandistica.
- 12 persone operative in azienda.
- 400 officine attive nella provincia di Milano.

Autofficina Autorizzata:

- Interessante il coupon, in modo che l'officina possa vedere gratuitamente sulla stessa schermata informazioni sul prezzo di listino del ricambio di casa auto rispetto a quello scontato in aftermarket.
- Il programma dovrà diventare uno standard per tutti.
- Sono 100 per ora le autofficine che hanno la piattaforma installata sul proprio computer.
- Quotidianamente si ricevono tramite Autofficina Autorizzata anche oltre 30 ordini al giorno per autofficina, comprese quelle che prima non ordinavano neanche per telefono.
- Uno dei pochi strumenti in circolazione che finalmente permette di operare con trasparenza, cercando così di eliminare chi nella filiera vuole fare... il furbetto.
- Capita che officine richiedano il software perché visto dal collega vicino che vi lavora in maniera inappuntabile.
- Risparmio di tempo nell'ordine di pezzi: se si calcola 5 minuti a telefonata, con 20 carrelli si risparmiano almeno 50 telefonate.
- Le officine più illuminate, una volta fatto il preventivo, simultaneamente ordinano.
- Ogni ordine proveniente dalla piattaforma di Autofficina Autorizzata è considerato urgente.



Autofficine »

Autofficina Bendotti – Milano

Info azienda:

- Autofficina Magneti Marelli Check Star.
- Attrezzata di 4 ponti sollevatori, esegue in media 10 auto al giorno.
- 3 impiegati.

Autofficina Autorizzata:

- Programma semplice da utilizzare e completo.
- Interessante la funzione comparativa del prezzo di ricambio di casa auto con quello aftermarket.

Autofficina Motortecnica – Milano

Info azienda:

- Autofficina autorizzata Nissan.
- Attrezzata di 4 ponti, esegue in media dalle 8 alle 12 auto al giorno.
- 3 impiegati.

Autofficina Autorizzata:

- Grande praticità d'uso.
- Comodità di avere la funzione comparativa del prezzo di ricambio di casa auto con quello aftermarket.



Negri Autoricambi – Tortona (AL)

Matteo Negri

Info azienda:

- Azienda di autoricambi operativa dal 1977.
- Gamma auto e veicoli industriali.
- 600 metri quadri di magazzino più 100 metri quadri di banco.
- 8 collaboratori.
- Gamma prodotti meccanica, elettrica, carrozzeria.



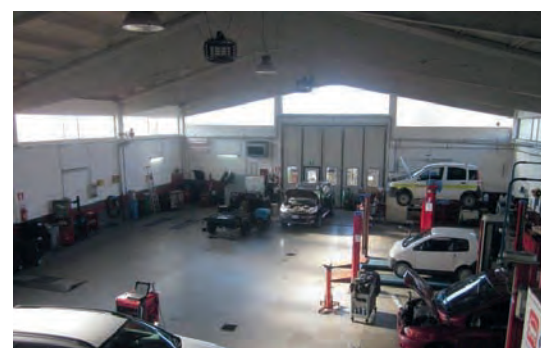
Autofficina Autorizzata:

- Utile per l'autofficina avere sempre sotto controllo il prezzo di listino del ricambio di casa auto simultaneamente a quello di aftermarket per facile preventivazione e ordine.
- Interessante la funzione di Banca dati Grafica per una facile individuazione del ricambio, oltre a quelle per codice originale, aftermarket, motore, marca e modello del veicolo.
- In media, Autofficina Autorizzata apporta circa 10-12 ordini al giorno per autofficina.
- Interfaccia semplice e snella.
- Banca dati profonda.
- Listini aggiornati con il database fornito da Kromeda.
- Gratuità del programma verso l'autofficina.
- Codici sconto "tagliati" su misura.

Autofficina Bianco

Info azienda:

- Autofficina autorizzata Citroen dal 1979.
- Attrezzata di 4 ponti per il sollevamento vetture.
- In media si eseguono circa 1.500 interventi l'anno sui veicoli.
- 4 addetti e una impiegata in amministrazione.



Autofficina Autorizzata:

- La decisione di utilizzare il software è avvenuta per la sua semplicità e intuitività nell'uso.
- Si consiglia al ricambista di fiducia la gestione di tutte le marche di ricambi contenute nel programma, se possibile.

MONROE®

SOSPENSIONI



**TUTTO INVECCHIA.
ANCHE GLI AMMORTIZZATORI !**



SOSTITUISCI GLI AMMORTIZZATORI DEI TUOI CLIENTI OGNI 80.000 KM*

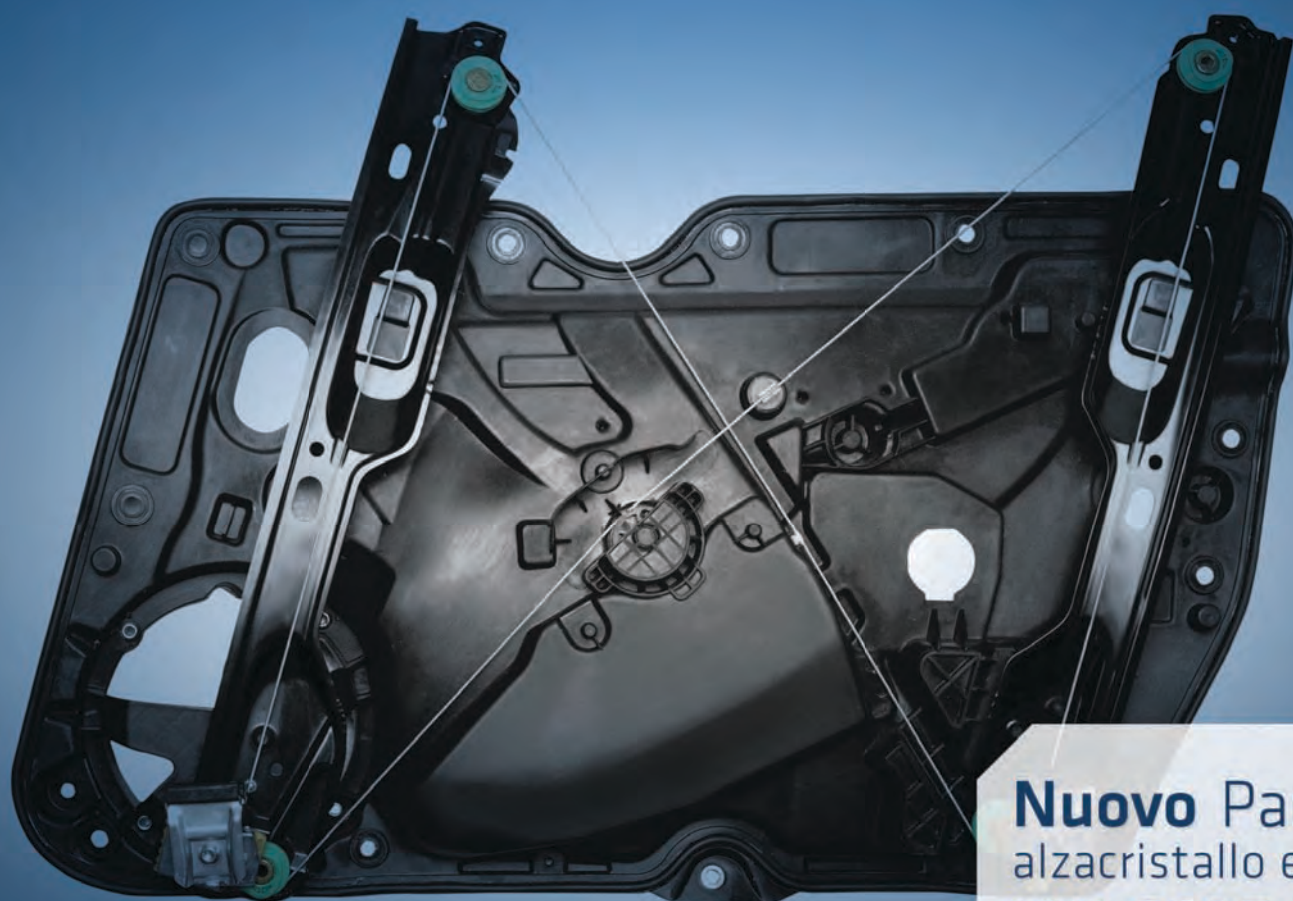
GLI AMMORTIZZATORI USURATI COMPROMETTONO LA SICUREZZA DELLE AUTOVETTURE.
CONTROLLA GLI AMMORTIZZATORI DEI TUOI CLIENTI OGNI 20.000 KM !
INSTALLA AMMORTIZZATORI MONROE®,
IL MARCHIO DI CUI HANNO FIDUCIA LE CASE AUTO.

*Il kilometraggio è indicativo e potrebbe variare in base al tipo di guida, veicolo e condizioni stradali.



TENNECO
www.monroe.com

AcRolcar, un pezzo avanti.



Nuovo Pannello
alzacristallo elettrico
VW•GOLF 6

AcRolcar
Tecnologia in Evoluzione

SICCOM LIFT•SYSTEM

Tecnologia in evoluzione.

AcRolcar presta la massima attenzione ai cambiamenti e alle evoluzioni tecnologiche, investendo molto in ricerca e sviluppo. Dalla fucina AcRolcar dunque, approderanno sui vostri scaffali, prodotti nuovi ed esclusivi che vi metteranno in condizione di essere sempre un pezzo avanti.



Operazione fuoristrada

Japanparts nasce verso la fine degli anni '80, quando i modelli asiatici circolanti in Italia non erano più di qualche decina, esclusivamente 4x4. Da allora il mercato è cresciuto in maniera esponenziale, evolvendosi in più direzioni: dalla linea più pura dei mitici 4x4 come Land Rover Defender 90 o 110, Nissan Patrol e Toyota Land Cruiser, fino a vetture frutto della fusione tra fuoristrada, monovolume e station wagon, che hanno dato origine alle note SUV (Sport Utility Vehicle).

Japanparts ha sempre seguito attentamente le evoluzioni del mercato e, con lo stesso interesse di un appassionato, ha selezionato i prodotti creando una gamma in grado di soddisfare le esigenze di riparazione di questi tipi di veicoli.

I settori di prodotto, con una commercializzazione particolarmente rilevante e riconosciuta per il suo assortimento, sono quello dei filtri, nel quale Japanparts è uno dei principali player per quel che riguarda circolante asiatico e americano; il settore dei freni, in cui l'azienda si distingue oltre che per la certificazione R90 delle sue pastiglie, anche per una gamma specifica di pastiglie performanti, le Premium, indicate per fuoristrada e SUV utilizzate in situazioni gravose; le frizioni, confezionate con componenti prodotti dalle stesse aziende che forniscono il primo impianto, gamma che ultimamente è stata ampliata affiancando al prodotto "originale" una gamma di frizioni heavy duty adatte all'utilizzo in condizioni estreme, le X-Treme.

STRUTTURA AZIENDALE

L'organigramma è snello e dinamico; ogni giorno varcano i cancelli di Japanparts circa 45 persone, in massima parte impiegate nella logistica. Al vertice Luca Finetto, come presidente, che oltre a dirigere l'azienda, coordina direttamente i reparti "Acquisti", "Marketing" e "Vendite" sia Italia che Export. La "Logistica" è completamente terziarizzata ed è affidata ad una cooperativa esterna dal 2010.

A queste si affiancano categorie di prodotto forse meno conosciute, ma altrettanto importanti e molto richieste. Si tratta per esempio del gruppo trasmissione, che include crociere, supporti albero trasmissione, giunti omocineticici e semiassi completi. Oppure della famiglia sospensione, che spazia dagli ammortizzatori ai bracci oscillanti, dalle testine snodate ai si-





MERCATO E COMUNICAZIONE

Il mercato Italia è da sempre stato la roccaforte del business Japanparts, con oltre 45 distributori che coprono capillarmente tutto il territorio. Tuttavia, negli ultimi due anni, il fatturato export ha superato quello domestico, attestandosi a un 60 per cento circa del totale. I prossimi anni vedranno rafforzarsi questa tendenza poiché gli spazi di crescita all'estero sono sicuramente molto ampi. Japanparts è tra i primi clienti TecCom in Italia per numero di righe d'ordine ricevute: a questo si aggiungono i siti web dei tre marchi, di libero accesso, che complessivamente ricevono circa 7.000 visite giornaliere. Recentemente è stata attivata un'area riservata per i distributori all'interno della quale si trovano, oltre che le loro specifiche condizioni commerciali, anche i loro documenti fiscali (bolle e fatture), le comunicazioni e i bollettini prodotto, e la possibilità di inoltrare ordini, un po' come un e-commerce per le richieste urgenti.



GARANZIA

Tutti i prodotti Japanparts sono garantiti 24 mesi, a eccezione dei kit frizione che hanno 36 mesi di garanzia o 80.000 km di percorrenza. I componenti utilizzati sono in massima parte gli stessi che si trovano nel ricambio originale o, addirittura, nel primo equipaggiamento. Per i resi in garanzia sono state informatizzate le procedure e adottate una serie di sistemi di controllo che garantiscono sempre una chiusura in tempi rapidissimi delle pratiche, con risposte chiare e trasparenti al cliente, a prescindere dall'esito delle verifiche.

l'entblock, dai cuscinetti e mozzi ruota ai tiranti assiali. O ancora della gamma legata alla revisione motore, veramente variegata, che offre sia motori completi e semicompleti ma anche prodotti utilizzati in rettifica, quali pistoni, fasce elastiche, bielle, bronzine, valvole, kit guarnizioni. A completare questa gamma concorrono turbine e testate.



FORNITORI

Japanparts gestisce tre marchi diversi, ma uguali nel prodotto e nella proposizione commerciale: Japanparts, Ashika, Japko. Per ciascuna di queste linee sono circa 23.000 i riferimenti suddivisi in 10 gruppi merceologici e oltre 120 famiglie di prodotto.

L'inserimento di nuovi articoli, al ritmo di circa 50/70 riferimenti/mese, parte dal reperimento del campione originale che viene poi, inviato ai potenziali fornitori. Ne segue la validazione del campione prodotto ricevuto, che deve rispettare i parametri dell'originale.

Solo quando il nuovo codice si renderà effettivamente disponibile presso il polo logistico di Verona, ne verrà data comunicazione ai clienti.

L'offerta Japanparts copre un numero molto ampio di applicazioni vettura di tutte le marche di veicoli coreani (Chevrolet, Kia, Hyundai, Asia Motors) e giapponesi (Daihatsu, Nissan, Toyota, Honda, Mazda, Mitsubishi, ecc.), di fuoristrada americani (Chrysler, Jeep, Dodge, ecc.), e alcuni costruttori cinesi (DR, Great Wall, Gonow, ecc.).

Ciò che caratterizza maggiormente l'offerta Japanparts è la ricerca di fornitori di livello OE o almeno equivalenti.

L'altro punto di forza è nella capacità logistica che non fa riferimento soltanto alla quantità di merce stoccata a Verona (circa

10 milioni di euro al costo), ma anche nella velocità di evasione degli ordini e nella conseguente pronta disponibilità della merce verso i clienti. Ciò permette di evadere in 24 ore gli ordini dei propri clienti e, per le richieste urgenti, di evaderle il giorno stesso del loro arrivo.





Filtri auto e veicoli commerciali leggeri

Mann-Filter, marchio di Mann+Hummel (multinazionale tedesca sul mercato da oltre 70 anni), produce filtri auto di qualità OE. Negli anni, sono tante le innovazioni apportate sul mercato, a vantaggio di automobilisti, vetture e ambiente. Oggi, grazie a partner affidabili e organizzazione vendita su scala mondiale, i filtri Mann-Filter hanno raggiunto un'apprezzabile diffusione.

Per far funzionare al meglio il motore, oltre rispettare olio e relativo cambio secondo quanto prescritto dal costruttore, è bene utilizzare filtri olio in grado di rimuovere efficacemente residui del lubrificante. L'olio pulito infatti permette di ridurre gli attriti

nelle parti lubrificate. I componenti dei filtri olio Mann-Filter possono essere integralmente inceneriti e facili da smaltire, dedicando massima attenzione nell'impiego di materie prime di recupero. Gamma estesa, per diverse applicazioni: cartucce filtri olio e filtri spin-on per flusso primario e derivato; cartucce senza parti in metallo per massima compatibilità ambientale; cartucce filtro olio del cambio; inserti rotore in metallo o plastica per l'impiego nel flusso derivato di centrifughe a flusso libero.

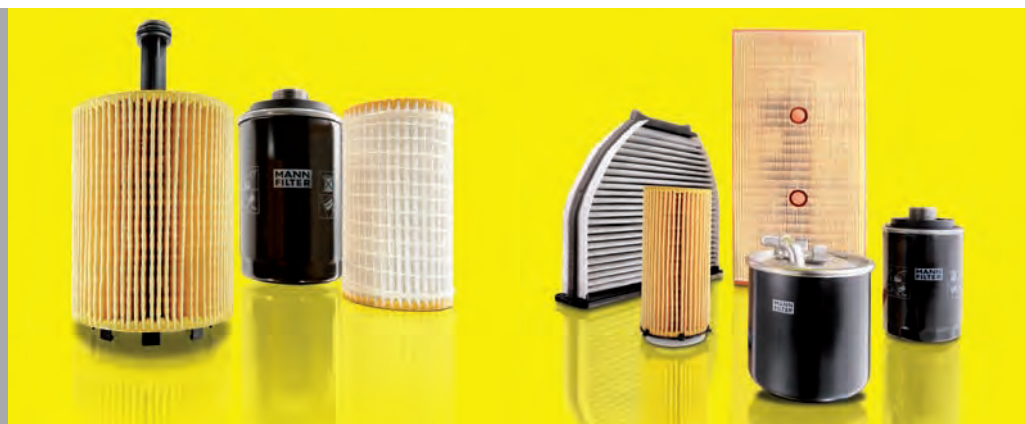
I filtri carburante Mann-Filter separano efficacemente polvere, ruggine, acqua e tutte le particelle di sporco che causano usura so-

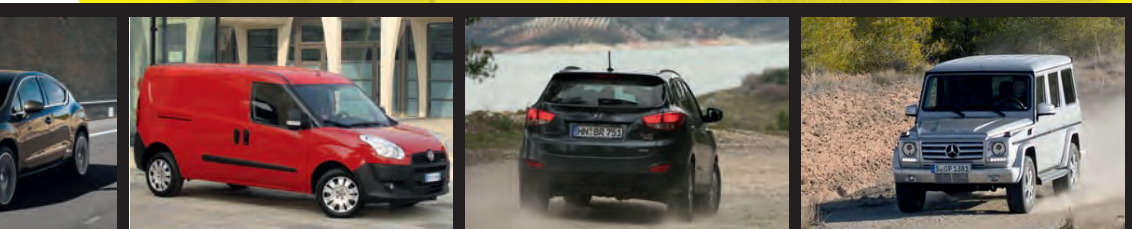
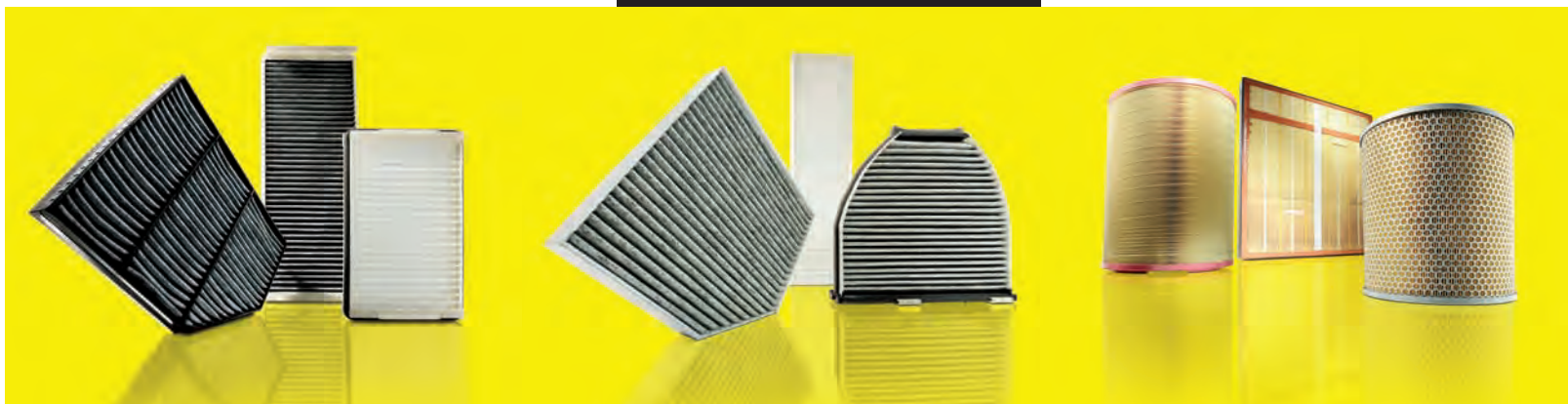
prattutto nei più moderni sistemi d'iniezione carburante. Gamma completa comprensiva di setti hi-performance Multigrade, oltre a cartucce filtri carburante (alcune prive di metallo), filtri carburante spin-on, filtri carburante in linea.

Sui filtri aria non si scherza: se non è della giusta qualità, le particelle contaminanti possono entrare nella camera di combustione, graffiare i pistoni e causare così l'usura prematura del motore. Persino i componenti elettronici come i sensori collocati tra la presa d'aria e la camera di combustione possono subire danni in caso di filtraggio non adeguato e, nei casi peggiori, possono essere

DON'T FORGET QUALITY

La pulizia tecnica, per la quale nasce l'esigenza del filtro, è una caratteristica qualitativa di base che sta assumendo sempre maggiore importanza, vista la crescente efficienza dei consumi dei motori e l'elevata sensibilità dei sistemi d'iniezione carburante. Mann-Filter risponde con un sistema completo per la gestione della qualità lungo l'intera catena distributiva, dai fornitori fino all'autofficina, con l'obiettivo di ridurre al minimo la contaminazione delle cartucce dei filtri da parte di particelle estranee. I componenti sensibili alle particelle contaminanti possono quindi essere prodotti in ambiente senza polvere, riconoscibile dall'etichetta CCM.





distrutti. Le cartucce filtro ignifughe Mann-Filter sopportano carichi meccanici importanti e la maggior parte di esse possono essere incenerite per lo smaltimento. Trapezoidali, ovali-conici o a gradini, un prodotto sicuramente interessante è il micro-grade G, soluzione performante per spazi ridotti.

Polvere, polline, fuliggine a altri inquinanti come ossido d'azoto e ozono possono rendere spiacevole un viaggio in auto. Chi soffre d'asma per esempio percepisce in modo particolare le variazioni della salubrità dell'aria nell'abitacolo. I filtri antipolline Mann-Filter proteggono quasi del tutto dalle particelle indesiderate e persino dai gas inquinanti, grazie ai filtri combinati. Inoltre preservano l'affidabilità dei sistemi di climatizzazione. Oggi, quasi la metà dei filtri antipolline su veicoli nuovi è prodotta da Mann+Hummel. I manuali tecnici dettagliati assistono le autofficine nella sostituzione del setto: le istruzioni spiegano come trovare rapidamente alloggio e installazione del nuovo filtro. Due versioni: filtro antipolvere di elevata qualità e filtro combinato al carbone attivo.

RICERCA E SVILUPPO

Mann-Filter lavora continuamente su sviluppo di prodotti e processi di produzione, con sistemi di costruzione e prova basati su norme ISO. La sicurezza di funzionamento dei prototipi viene testata con prove di durata su larga scala. Anche nella produzione di serie, i prodotti sono regolarmente sottoposti a ispezione per verificare l'adeguatezza rispetto alle specifiche del gruppo, la cui uniformità è garantita presso tutte le sedi a livello mondiale. La garanzia di qualità è definita dallo stabilimento principale di Marklkofen (Baviera, Germania). Prima di essere introdotti, tutti i processi di fabbricazione e produzione sono collaudati e approvati da un organismo indipendente di verifica della qualità. I dipendenti qualificati garantiscono che a lasciare lo stabilimento, ovunque esso sia, siano solo prodotti che soddisfano gli standard di produzione OEM. Tutti gli stabilimenti sono certificati secondo le specifiche tecniche ISO/TS 16949:2002. La certificazione è sottoposta a riesame ogni anno e ripetuta ogni tre anni. Inoltre Mann-Filter aderisce alle norme per la tutela dell'ambiente contenute in DIN EN ISO 14001, standard internazionale.





Auxiliary belt

Cinghie organi ausiliari

SKF-VSM punta da anni molto su completezza di gamma e struttura logistica efficiente per distribuire le proprie cinghie in tutta Europa. Il comando degli organi ausiliari riveste un ruolo importante: sul mercato proliferano auto con diverse combinazioni di optional che, a parità di pulegge e tenditori, richiedono cinghie con proprie esclusive caratteristiche.

Neanche a doverlo precisare, come nel caso di tutti i prodotti trattati su Autofficina Autorizzata, anche le cinghie per organi ausiliari SKF rispettano scrupolosamente le specifiche di primo impianto, ovvero con le stesse caratteristiche ed estensione sviluppate da casa madre. Una cinghia troppo lunga o troppo corta potrebbe infatti comportare molti problemi: cattiva tensione, rumore e vibrazioni.

L'offerta comprende circa 980 referenze, con una copertura del circolante pari al 90%. Il programma comprende cinghie multi-v, trapezoidali, doppia faccia ed elastiche. Sono vendute sia con kit tendicinghia completo, sia come singolo componente. La cinghia elastica in particolare permette di mantenere la tensione senza bisogno di tenditori automatici, grazie alla presenza di fibre elastiche.

La scelta del lancio della linea di cinghie elastiche, nasce dall'impiego sempre più frequente di questa cinghia nel primo equipaggiamento. L'offerta SKF è costituita in questo caso da circa 35 referenze. Tra queste, compaiono applicazioni per modelli come BMW Serie 1, Alfa Romeo 159 2.4 JTDM, Citroen C4 1.6 HDi, Fiat Ducato 100 Multijet 2.2D, Ford C-Max 1.8, Peugeot 207 1.4 HDi, Volvo V50 1.8.

CONSIGLI DI MONTAGGIO

La cinghia elastica deve essere montata con l'aiuto di uno speciale strumento, realizzato secondo le specifiche OE. La sostituzione eseguita senza l'aiuto dello specifico strumento potrebbe danneggiare le gole della cinghia e ridurre la vita della cinghia stessa.

Per rendere più facile la riparazione e ridurre i costi, SKF ha sviluppato lo strumento di montaggio VKN 300, che può essere utilizzato per montare la maggior parte delle cinghie elastiche disponibili ed è stato realizzato per serrare la cinghia elastica sulla puleggia dell'albero a gomito.

Inoltre, la lunghezza della vite del VKN 300 permette il serraggio su un ampio assortimento di pulegge e permette all'autoriparatore di poter montare la cinghia elastica senza bisogno di aiuto.

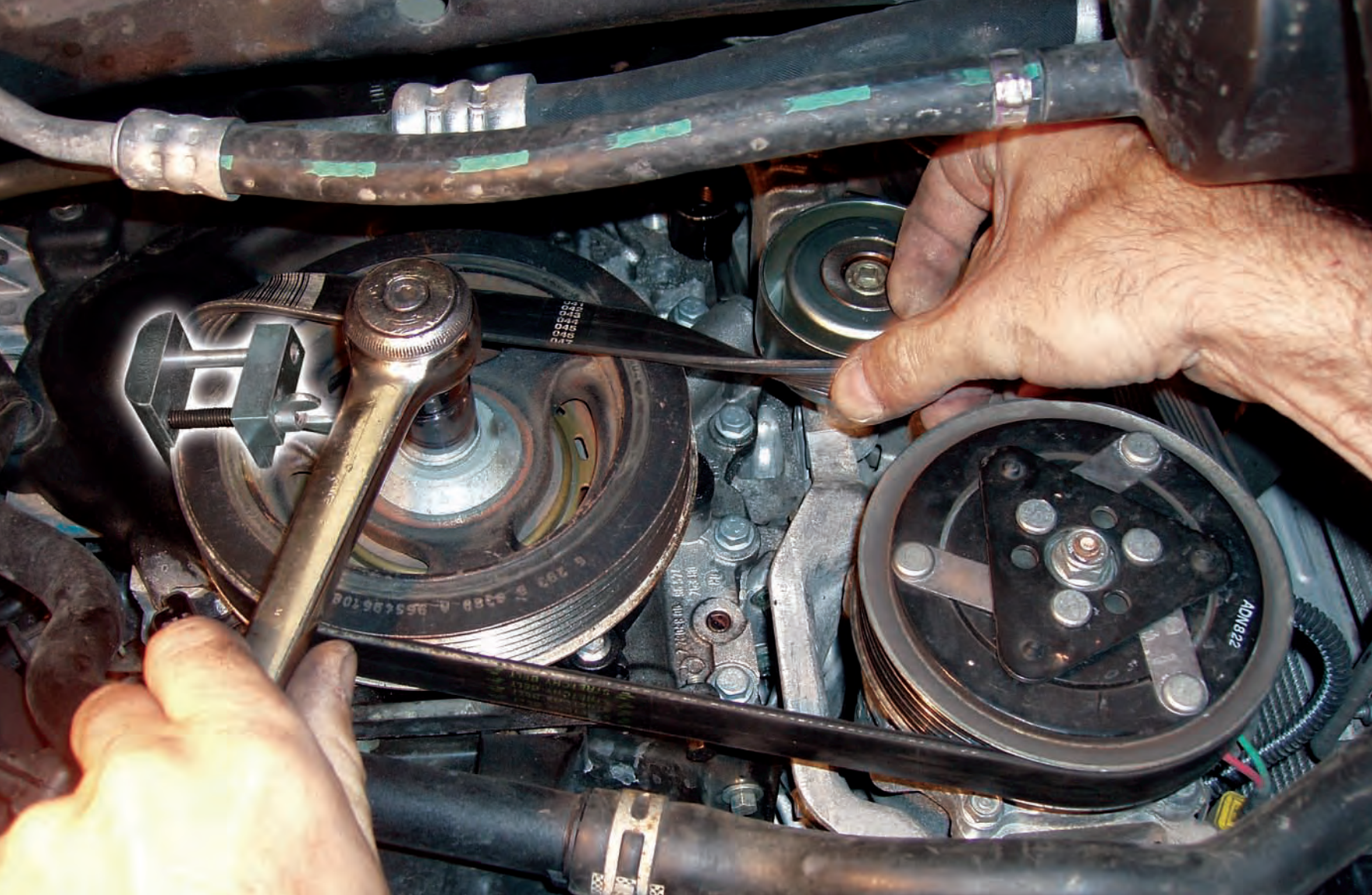
Naturalmente, lo strumento di montaggio SKF VKN 300 è fornito in confezione resistente all'interno della quale sono contenute le istruzioni di montaggio specifiche.



COSÌ SEMBRA, MA NON È...

Apparentemente, le cinghie elastiche si presentano uguali alle cinghie per organi ausiliari tradizionali, in realtà il materiale è diverso:

- Le cinghie ausiliarie tradizionali sono in poliestere.
- Le cinghie elastiche sono in poliammide e questo le rende elastiche.
- La tensione della cinghia è resa possibile grazie all'elasticità delle fibre interne.



Cinghie elastiche SKF e strumento di Montaggio

SKF: ti faranno risparmiare tempo e denaro!

Con le cinghie elastiche, SKF offre una delle soluzioni più complete per la riparazione degli organi ausiliari. La tecnologia delle cinghie elastiche è studiata per i motori di ultima generazione che non usano i tenditori automatici ed assicura un perfetto montaggio in ogni momento e per ogni applicazione.

Per facilitare il montaggio delle cinghie elastiche, SKF ha lanciato lo Strumento di Montaggio: VKN 300. Lo strumento di montaggio SKF, può essere utilizzato per montare maggior parte delle cinghie elastiche sul mercato senza aver bisogno di altri strumenti!



SKF Vi aspetta ad Autopromotec nel padiglione 16, allo stand C38.

Install confidence
www.vsm.skf.com

MEMBER OF
exponentia
The Automotive Training Experts

SKF®



Motori e cambi nuovi o...

completamente ricondizionati



In Autorettifica MF a Reggio Emilia si lavora soprattutto su motori e cambi (di qualsiasi tipo), rispettando scrupolosamente i parametri imposti da casa auto. Basta visitare i moderni stabilimenti (2.300 metri quadri con doppia linea di produzione e 1.500 metri quadri di ordinato magazzino), per accorgersi di non trovarsi di fronte a una "semplice" officina di rettifica, ma a un vero e proprio attrezzato complesso produttivo. Inoltre si trattano testate, turbo e impianti iniezione.

Le unità ricostruite, di qualità certificata OE, sono garantite 24 mesi: il prodotto che esce dalla catena è in tutto e per tutto equiparabile a quello fornito da casa automobilistica. Con un fatturato da oltre 4 milioni di euro e 1.484 unità vendute tra motori e cambi l'anno scorso, Autorettifica MF lavora forte con pubbliche amministrazioni e flotte, clienti italiani ed esteri.

In particolare, la gamma si rivela davvero approfondita (85 per cento di copertura del circolante) per modelli d'auto dal 2001 a oggi,

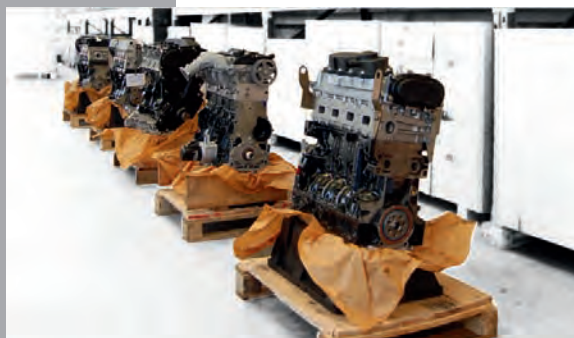
comprese le ultimissime novità. Se ci si chiede come possa funzionare il business dei motori di rotazione soprattutto su modelli più recenti ancora coperti da garanzia del costruttore, la risposta dei titolari è immediata: oltre il 70 per cento dei motori che si danneggiano non è coperta da garanzia, perché di solito nei primi due anni di vita l'avaria è causata da fattori esterni o incuria grave, magari semplicemente per tagliandi non rispettati.

C'è da considerare poi che la maggior parte delle auto nuove o recenti (due o tre anni di vita insomma) proviene da formule di noleggio a lungo termine: chi guida non ha la percezione della proprietà dell'auto, per cui pensa che pagando il canone tutto sia dovuto. Morale: sui veicoli provenienti da formule di noleggio si riscontrano numerosi guasti gravi anche se le auto in questione presentano poco più di un anno con 60.000 km al massimo sul groppone.



GESTIONE DEL RESO

L'efficiente servizio di logistica con personale dedicato permette di gestire in maniera efficiente il recupero e la riconsegna dell'unità. Non si può ovviamente prescindere dal reso, anche perché la legge in questo caso è molto severa e prevede il 150 per cento di sanzione in caso di mancata consegna della "carcassa", da spedire in Autorettifica MF nel giro di due mesi. Nel raro caso in cui non sia immediatamente disponibile un prodotto nuovo o ricondizionato, secondo quanto previsto dal costruttore, l'azienda è in grado di procedere alla rettifica dell'unità in un tempo medio di 8 giorni (variabile da un minimo di 5 giorni a un massimo di 12 giorni, a seconda della disponibilità dei ricambi di qualità), compresi riconsegna tramite corriere espresso in tutt'Europa. Questa, oltre al prezzo mediamente abbattuto rispetto all'originale (ma di qualità equivalente) di quasi la metà, è stata una delle armi vincenti per entrare nelle grazie di molte flotte e pubbliche amministrazioni, oltre che del privato. Per quest'ultimo, in azienda esiste anche un reparto di "modernariato", dove si ripristinano a regola d'arte anche le unità più anziane per auto storiche.



OCCHIO A...

Premesso che l'offerta è sempre paritaria rispetto a quella di casa madre, il motore viene fornito semicompleto (monoblocco, testata, con distribuzione nel caso benzina o senza nel caso Diesel) o completo.

In Autorettifica MF viene assicurato un tempo di risposta di 60 minuti al massimo alle mail di richiesta del cliente. Ogni giorno personale preposto è "on the road" per assistere i clienti dal punto di vista tecnico e risolvere per prima

cosa l'inconveniente. Ogni unità finita, prima di essere rispedita al mittente, viene scrupolosamente sottoposta a test. Nel caso dei motori per esempio, si esegue su ogni unità la prova spinning: si allestisce il motore semicompleto con la distribuzione, lo si collega a un particolare motore elettrico, lo si carica di lubrificante in temperatura per verificare pressione e riscontrare eventuali perdite, dopo aver

effettuato il precarico delle punterie e della pompa dell'olio. Sui cambi automatici (di qualsiasi tipo essi siano), gruppi valvole e meccatroniche non vengono revisionati, ma sono utilizzati solo quelli nuovi originali (non esistono aftermarket) per effettuare la verifica finale pneumatica. Si può facilmente comprendere quindi perché il ritorno in garanzia sia inferiore al punto percentuale.

Nuovi listini e pompe freno



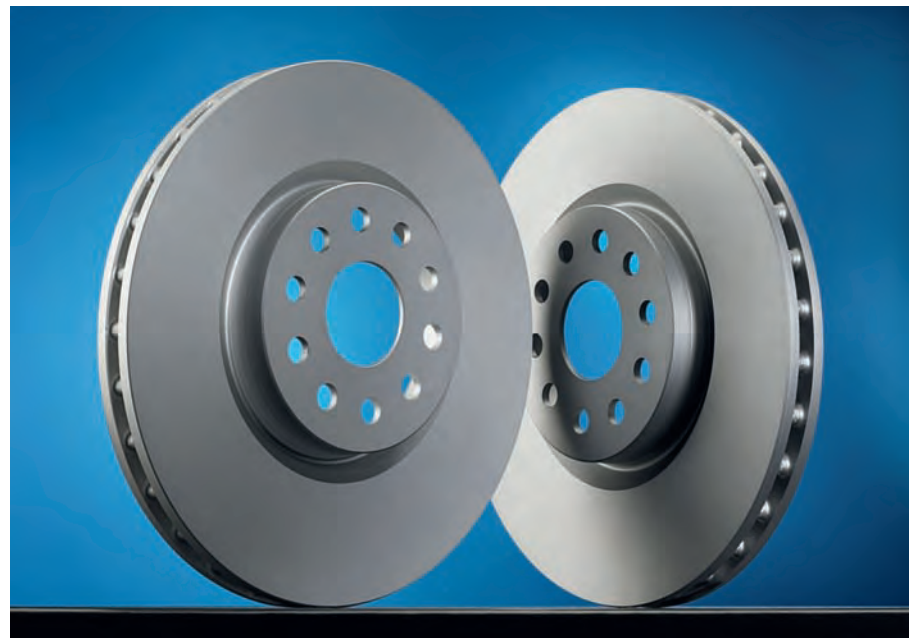
Il Gruppo Metelli propone un importante aggiornamento della gamma prodotti sviluppata per il sistema frenante, per ampliare ulteriormente la propria offerta e per affrontare la nuova situazione di mercato. L'aggiornamento interessa diversi componenti del sistema frenante: un nuovo listino dischi e pastiglie freno, un nuovo catalogo rivisto e aggiornato e il lancio di un prodotto innovativo, le pompe freno elicoidali.

Il nuovo listino dischi freno è stato rivisto in modo significativo, con l'inserimento di nuovi riferimenti tra cui numerosi codici verniciati (sia dischi freno realizzati ex-novo con questa tecnologia, sia dischi freno convertiti a verniciati), per rispondere alla crescente domanda di prodotti sviluppati con questa tecnica.

Il listino pastiglie è stato rivisitato con particolare attenzione alle applicazioni fast movers, attualmente le più richieste dal mercato, e con una sezione dedicata alle versioni accessoriate per le quali è previsto, nella maggior parte dei casi, un cavo elettronico per la segnalazione del livello di usura della pastiglia freno.

Accanto al nuovo listino, Metelli propone la ristampa del catalogo Dischi e Pastiglie freno con l'introduzione di 139 nuovi codici per dischi freno e 217 nuove pastiglie freno, per un totale di 2.431 riferimenti, 939 dischi freno e 1.492 pastiglie freno, permettendo in questo modo la copertura di oltre 13.300 modelli d'auto.

Il nuovo catalogo Dischi e Pastiglie si compone di quattro sezioni principali: una parte applicativa, cross references con codici OES e principali competitor, una lista numerica e un innovativo sagomario in scala 1:1 per le pastiglie freno, un servizio interessante che fornisce informazioni precise e dettagliate all'autoriparatore che acquista i prodotti Metelli e Cifam.

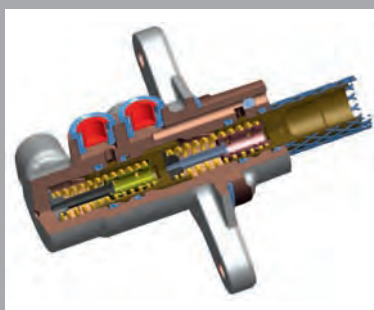




Simulazioni di successione di frenate da 200 km/h a 0 km/h con decelerazione pari a 5 m/s² e temperature raggiunte superiori a 500°C.



Verniciatura della superficie esterna del disco freno e verniciatura della superficie interna.



LA POMPA FRENO ELICOIDALE

Per completare la gamma prodotti dedicata al sistema frenante, Metelli presenta la pompa freno elicoidale, un nuovo prodotto tecnologico e innovativo. Si tratta di una pompa freno di ultima generazione a stantuffo tuffante, caratterizzata dalla presenza di guarnizioni fissate al corpo pompa, anziché al pistone in movimento. Il corpo pompa presenta scanalature elicoidali che favoriscono il movimento del liquido frenante e dell'aria al momento dello spurgo.

Due modelli inizialmente: 05-0674/202-674 e 05-0675/202-675, sviluppate per diversi modelli di auto, tra cui Fiat Punto EVO, Grande Punto e Grande Punto Van, Alfa Romeo MiTo e Opel Corsa.

Nuova pompa freno elicoidale per applicazioni principalmente Fiat e Opel.





ALZACRISTALLO ELETTRICO COMFORT

Codice identificativo 01.4574 e 01.4575. Si tratta degli alzacriscristalli elettrici con centralina anteriori destro e sinistro per Renault Mégane berlina 4 porte, prodotta dal 10/2002 al 10/2008. Prima di illustrare nello specifico l'esatto metodo di montaggio dell'alzacristallo, si suggeriscono alcune accortezze per una efficace installazione e un buon funzionamento: accertarsi sempre che le canaline laterali in gomma siano ben posizionate, pulite e in buone condizioni. Inoltre, è meglio trattare le canaline con grafite in polvere.

Alzacristalli per tradizione



Costituita nel 1986, AcRolcar ha origine da un'azienda familiare che opera sin dal 1972 nel settore di ricambi di primo impianto destinati all'aftermarket. Fin dall'inizio, la realtà torinese ha costruito la propria credibilità puntando sulle risorse umane: maestranze preparate professionalmente oltre che clienti collaboratori, sempre disponibili ad assistere gli utilizzatori finali. Una strategia che premia, come testimoniato dalle certificazioni UNI EN ISO 9001:2008 e dal marchio CE.

AcRolcar offre una produzione di oltre 2.000 codici di alzacriscristalli elettrici e manuali, oltre ad altri prodotti come serrature, ripari passaruota, radiatori e condensatori. Poi il recente inserimento dei prodotti a marchio Siccom permette di disporre di articoli in gomma come trafilati, guarnizioni cristallo, tubi carburante, lastre e tappeti destinati al settore auto e industriale.

Grazie ai continui investimenti nelle innovazioni, si sa già come montare un prodotto ancor prima di aprire la scatola. L'azienda ha infatti applicato sulle etichette delle confezioni di tutti gli alzacriscristalli un pratico QR che, letto con smartphone, collega l'utente direttamente alle istruzioni di montaggio del prodotto per accelerare il lavoro e semplificare le operazioni. In particolare poi, per gli alzacriscristalli comfort, oltre alle informazioni di montaggio, è possibile trovare anche il disegno del connettore elettrico.

Tra i nuovi articoli, realizzati secondo le tecnologie di primo impianto, si segnala il pannello della Volkswagen Golf VI e gli alzacriscristalli elettrici delle Citroen C4 e C5, testati in condizioni estreme per aumentarne e garantirne l'efficienza.



IL CASO DELLA RENAULT MÉGANE

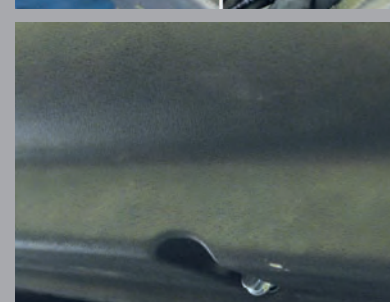
Procedere come segue:

- Smontare con cura il pannello di rivestimento e rimuovere il vecchio alzacristallo scollegandolo sia meccanicamente sia elettricamente.
- Inserire l'alzacristallo di ricambio nella porta attraverso l'apposito vano.
- Fissare le guide nella parte superiore della porta.
- Agganciare il cristallo all'alzacristallo.
- Fissare il motoriduttore al pannello di rivestimento della porta nei tre punti previsti.
- Collegare elettricamente il motorino alla vettura. Attenzione: Prima di procedere con la programmazione della centralina, è indispensabile collegare la vettura al dispositivo diagnostico per rimuovere eventuali messaggi di errore relativi agli alzacristalli dalla memoria di bordo dell'automobile. La mancata rimozione di tali messaggi non garantisce il corretto funzionamento del sistema Comfort. Premendo l'interruttore, far salire il cristallo fino a chiusura totale. A chiusura avvenuta, mantenere premuto l'interruttore per circa 4 secondi, prima di rilasciarlo. Al suo rilascio il cristallo dovrà scendere automaticamente fino ad apertura totale. Il sistema Comfort è ora programmato correttamente. Se non dovesse funzionare, ripetere l'operazione dopo aver scollegato il connettore dall'impianto elettrico e ricollegato dopo almeno 5 secondi di pausa.
- Montare il pannello di rivestimento allo sportello, avendo cura che le guaine dell'alzacristallo siano posizionate in modo corretto.
- Fissare il pannello della porta con i dati di ritegno, assicurandosi che questi si avvino alle staffe di fissaggio dell'alzacristallo.
- Verificare il funzionamento generale. Rimontare il pannello della porta.

Collegamento elettrico

Qualora il connettore elettrico dell'alzacristallo non fosse compatibile con il cablaggio del veicolo, procedere come segue:

- Tagliare i terminali dei cavi provenienti dal motore dell'alzacristallo e spellarli per una lunghezza di circa 5 mm.
 - Crimpare nuovi terminali (non forniti con l'alzacristallo), compatibili con quelli del cablaggio della vettura.
 - Con nastro isolante, isolare la porzione di terminale che non viene innestata al connettore della vettura.
 - Connettere il cablaggio della vettura con i nuovi terminali dell'alzacristallo e verificare il corretto funzionamento.
- In caso di incoerenza di funzionamento al comando impartito, invertire la polarità del collegamento.
- Isolare la nuova connessione con colla a caldo.



RENAULT OR BREAK 10/02 - 10/08
 4 Porte, 5 Porte, 7 Porte, 9 Porte
 Renault, Nissan, Opel, Peugeot
 Fiat, Daihatsu, FAW, Haval, KIA, MG, Opel, VW, SEAT
 DEL DISTRIB. FR. DISTRIB. ON. S.p.A. (S.p.A.)

LUPFUKI
 Alzacristallo Elettrico Comfort
 Electric window regulator Comfort
 Léve-vitre électrique Comfort
 Elektrische Fensterheber Comfort

Ελεγκτής ηλεκτρικού Comfort
 Levantador de vidrio eléctrico Comfort
 Elektrikli pencere düzenlegi Comfort
 Ηλεκτρική ανύψωση / ηλ.τηρητήρ σταθμισμού Comfort

I ISTRUZIONI DI MONTAGGIO
 Per installare correttamente l'alzacristallo procedere come segue:
 a) Smontare con cura il pannello di rivestimento e rimuovere il vecchio alzacristallo scollegandolo sia meccanicamente sia elettricamente.
 b) Inserire l'alzacristallo di ricambio nella porta attraverso l'apposito vano.
 c) Fissare le guide solo nella parte superiore della porta (1).
 d) Agganciare il cristallo all'alzacristallo.
 e) Fissare il motoriduttore al pannello di rivestimento della portiera nei 3 punti indicati (2).
 f) Collegare elettricamente il motorino alla vettura.
N.B. Prima di procedere con la programmazione della centralina, è indispensabile collegare la vettura al dispositivo diagnostico per rimuovere eventuali messaggi di errore, dell'automobile. La mancata rimozione di tali messaggi non garantisce il corretto funzionamento del sistema Comfort. Premendo l'interruttore, far salire il cristallo fino a chiusura totale. A chiusura avvenuta, mantenere premuto l'interruttore per circa 4 sec. prima di rilasciarlo. Al suo rilascio il cristallo dovrà scendere automaticamente fino ad apertura totale. Il sistema Comfort è ora programmato correttamente. Se non dovesse funzionare, ripetere l'operazione dopo aver scollegato il connettore dall'impianto elettrico e ricollegato dopo almeno 5 sec. di pausa.
 g) Montare il pannello di rivestimento allo sportello, avendo cura che le guaine dell'alzacristallo (3) siano posizionate come raffigurato.
 h) Fissare il pannello della portiera con i dati di ritegno, assicurandosi che questi si avvino alle staffe di fissaggio dell'alzacristallo (4).
 i) Verificare il funzionamento generale. Rimontare il pannello della porta.
 Grazie per aver scelto i nostri prodotti.

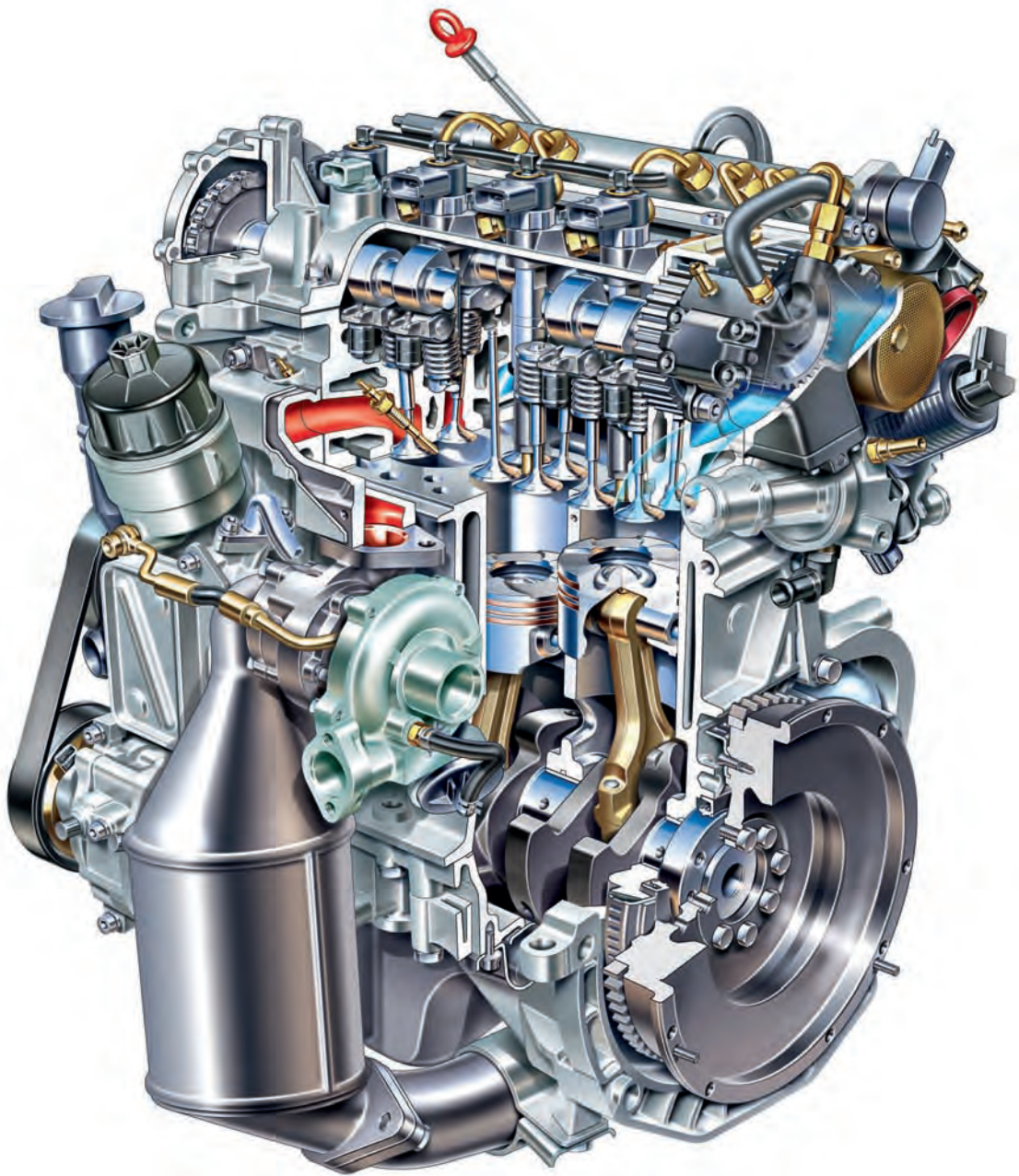
F INSTRUCTIONS DE MONTAGE
 Pour installer correctement le léve-vitre procéder ainsi:
 a) Démontez avec précaution le panneau de revêtement et dévissez l'ancien léve-vitre en le déconnectant également électriquement.
 b) Insérez le léve-vitre de rechange dans la porte à travers l'embrasure appropriée "1".
 c) Fixez le guide à la partie supérieure de la porte (1).
 d) Accrochez le vitre au léve-vitre.
 e) Fixez le moteur au panneau de revêtement de la porte à l'aide des 3 points indiqués en (2).
N.B. Avant de procéder à la programmation de l'unité de contrôle, il est indispensable de connecter le véhicule au dispositif de diagnostic afin d'éliminer de la mémoire les éventuels messages d'erreur relatifs aux léve-vitre. Si ces messages ne sont pas éliminés, le fonctionnement du système Comfort n'est pas garanti.
 Tout en appuyant sur l'interrupteur, remonter complètement le vitre. Une fois fermé, tenir l'interrupteur enfoncé pendant 4 sec. Au moment où l'interrupteur sera relâché, le vitre devrait descendre automatiquement. Si ce n'est pas le cas, répéter l'opération après avoir débranché et rebranché le connecteur (attendre 5 sec. entre les 2 opérations).
 g) Monter le panneau de revêtement à la portière, en faisant attention que les gaines du léve-vitre (3) soient positionnées comme indiqué sur la photo.
 h) Vérifier le bon fonctionnement général et remonter le panneau de la porte.
 Merci d'avoir choisi nos produits.

XXIST4574-75
 CKD555

XXIST4574-75

UN PO' DI STORIA

Già verso la fine degli anni '80, la multinazionale americana Dayco "sbarca" nel vecchio continente con la tecnologia di produzione di tenditori automatici. Il know-how già sviluppato negli Stati Uniti viene perfezionato e adattato alle differenze di funzionamento e costruzione dei motori locali, realizzando così la distribuzione a cinghia timing belt, che era e rimane fino a oggi una produzione tipicamente europea. Nasce in quegli anni l'intensa collaborazione tra Dayco e i principali produttori di auto e veicoli pesanti (HD), che porta a un range di fornitura sempre più completo e specializzato, sia per la distribuzione principale, sia per la secondaria. Dagli anni '90 in poi Dayco, grazie a questi prodotti, diventa tra i principali player del mercato.



Cinghie sempre in tiro

Tenditori e damper svolgono una funzione molto importante per il corretto ed efficace funzionamento del sistema di trasmissione. Funzione che si riflette nella complessità strutturale del prodotto: ogni tenditore infatti è composto da un sistema piuttosto articolato di componenti, la cui progettazione e realizzazione richiede un forte impegno in termini di conoscenze tecniche e investimenti in ricerca.

Di qui, la grande attenzione di Dayco verso un costante e progressivo upgrade tecnolo-

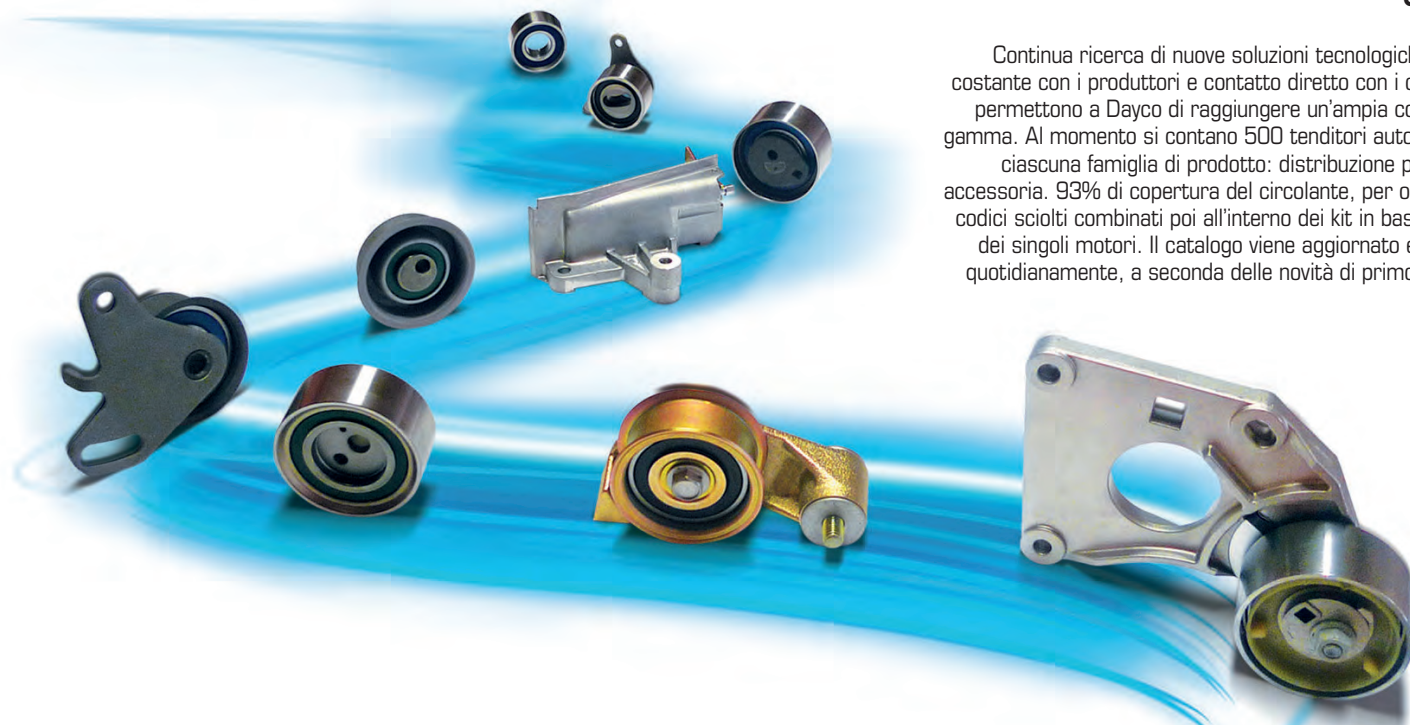
gico. Un'esigenza direttamente correlata al rapporto diretto con le case costruttrici, che formulano precise richieste per ottenere prodotti sempre più performanti per peso, prestazioni ed efficienza. Con alcuni produttori di primo impianto si sono configurati veri e propri rapporti di sinergie progettuali. Si tratta di nomi come Fiat, gruppo PSA, Ford, Volkswagen per l'auto o Scania, Volvo, Iveco, Mercedes per veicoli pesanti.

Non meno importante del primo impianto è il



OFFERTA

Continua ricerca di nuove soluzioni tecnologiche, dialogo costante con i produttori e contatto diretto con i clienti finali permettono a Dayco di raggiungere un'ampia copertura di gamma. Al momento si contano 500 tenditori automatici per ciascuna famiglia di prodotto: distribuzione principale e accessoria. 93% di copertura del circolante, per oltre 1.000 codici scolti combinati poi all'interno dei kit in base al layout dei singoli motori. Il catalogo viene aggiornato e integrato quotidianamente, a seconda delle novità di primo impianto.



TIPI E FUNZIONAMENTO

Insieme alle cinghie, i tenditori automatici sono il prodotto di punta dell'offerta Dayco, la linea tecnologicamente più avanzata per la distribuzione principale e gli accessori. Il tenditore serve per assorbire i picchi di tensione e le vibrazioni generate dal movimento della cinghia stessa (assicurando una tensione costante) per tutta la durata della sua vita. In particolare, il catalogo Dayco offre

due tipi di tenditori: automatici e fissi. I primi (active spring o idraulici) sono in grado di ottimizzare la tensione a seconda del carico motore. I tenditori fissi sono elementi con i quali il professionista regola la tensione della cinghia contestualmente all'operazione di fissaggio. Per la corretta installazione di questi ultimi, conviene utilizzare il Dayco tensiometer. I tenditori fanno poi

parte di un sistema più complesso, dove c'è anche una serie di indispensabili componenti accessori. Tra questi, si annoverano damper e idler (galoppini) che durano quanto il tenditore e servono ad accompagnare il giro della cinghia per facilitarne il movimento all'interno della trasmissione. Senza questi infatti, laddove il tratto sia più lungo (ramo libero), è facile che la cinghia vada in risonanza.



ruolo della divisione Aftermarket che assicura il contatto diretto e costante con l'utente finale, l'installatore, considerato partner a pieno titolo dell'azienda poiché in grado di indicare le diverse esigenze e i problemi dei vari motori.

In tal senso, Dayco ha realizzato monografie su alcuni motori che, per loro complessità, presentano alcune criticità di gestione e manutenzione.

La diffusione sempre più ampia dei tenditori automatici comporta, oltre a evidenti van-

taggi, anche qualche rischio: la tendenza da parte degli installatori a pensare che in questi motori il tenditore "faccia tutto da sé". In realtà, tali motori, pur montando tenditori automatici di semplice architettura, richiedono una serie di attenzioni e accortezze nell'installazione, rispettando le quali si riesce a evitare problemi piuttosto frequenti: dal salto dente alla rottura del tenditore stesso.

Tra i motori a cui Dayco sta dedicando particolare attenzione, c'è il 1.7 TD della GM montato su Opel e Vauxhall.

L'IMPORTANZA DEI DAMPER

In un sistema di trasmissione, il circuito principale è affiancato da quello ausiliario, che ha il compito di far funzionare parti come alternatore, compressore clima e, in alcuni casi, pompa dell'acqua. Tra gli accessori interni di questa trasmissione, uno dei più importanti è il damper: una puleggia dotata di alcune parti in gomma che servono per assorbire e ammortizzare le vibrazioni dell'albero motore. Accanto ai damper classici, Dayco produce varianti più complesse: DDS (double damping system). Queste unità a doppio sistema di smorzamento sono concepite per i motori più potenti, come per esempio i 1.9 e 2.0 Multijet. Ogni motore richiede un damper specifico: la gamma di applicazioni attualmente comprende circa 110 modelli.



Classiche o contemporanee, sempre in forma!

Fuoristrada e auto sportive hanno una "personalità" che dipende dalle loro caratteristiche intrinseche e dallo stile di guida dei loro proprietari. Le sospensioni devono tener conto di entrambi, per garantire le elevate prestazioni che queste auto possono offrire, sfruttandone al meglio il potenziale, come chi le guida giustamente pretende. Per questo motivo KYB, una delle più importanti aziende produttrici al mondo di ammortizzatori di primo impianto e aftermarket, offre diverse tecnologie di ammortizzatori a seconda del particolare tipo di auto e di prestazioni richieste.

La linea Gas-A-Just di ammortizzatori monotubo ad alta pressione, per esempio, studiata appositamente per fuoristrada, SUV e station wagon, è ideale per garantire lo stile di guida ricercato dagli appassionati di questo genere di auto. Gli ammortizzatori Gas-A-Just ripristinano le originali prestazioni dei componenti OE monotubo, e possono migliorare le prestazioni rispetto a quelle offerte da componenti OE doppio tubo. Gli ammortizzatori Gas-A-Just eliminano i fe-

nomeni di emulsione e il decadimento delle prestazioni, consentendo di ottenere fino al 30% in più di smorzamento rispetto a componenti a doppio tubo. Le caratteristiche progettuali e fisiche di questi ammortizzatori sono notevoli e curate in ogni dettaglio: dal cilindro singolo con pareti a elevato spessore alla guarnizione del pistone di tipo fenolico per prestazioni elevate, fino al pistone flottante che separa l'olio dall'azoto in pressione, consentendo una più rapida velocità di risposta.

KYB offre una gamma veramente completa di ammortizzatori, e questo aspetto è particolarmente importante per chi ha scelto un'auto fuori dal comune: le parti di ricambio per i modelli più venduti di utilitarie si trovano facilmente, e si può solitamente scegliere fra soluzioni più che decorose di diversi produttori, ma se si è fra gli orgogliosi possessori di fuoristrada d'epoca, la faccenda si fa più complessa.

Si pensi di dover sostituire gli ammortizzatori di una mitica Toyota Land Cruiser J4 (e più precisamente una 3.0 D (BJ 40 o BJ 42, in

produzione dal febbraio 1974 all'ottobre 1984): la reperibilità del ricambio non è un problema, grazie a KYB. Per prestazioni particolarmente grintose basterà sostituire gli ammortizzatori (naturalmente in coppia) con i Gas-A-Just 554039 (per l'asse anteriore) e Gas-A-Just 554041 (per l'asse posteriore).

SEMPRE DI QUALITÀ OE

I ricambi KYB, pur avendo caratteristiche studiate per adattarsi alle auto che hanno già percorso qualche decina di migliaia di chilometri, rispondono agli stessi stringenti standard qualitativi richiesti per il primo impianto: infatti oltre alle applicazioni aftermarket, KYB produce anche ammortizzatori OE per SUV e auto sportive. Le nuovissime Nissan Pathfinder di quarta generazione (piattaforma D, codice programma P42K, assemblate a Smyrna, USA) devono le loro prestazioni anche agli ammortizzatori OE KYB. E non si tratta che di un esempio: oltre un quarto delle vetture prodotte al mondo escono infatti dalla fabbrica con ammortizzatori di serie prodotti da KYB.

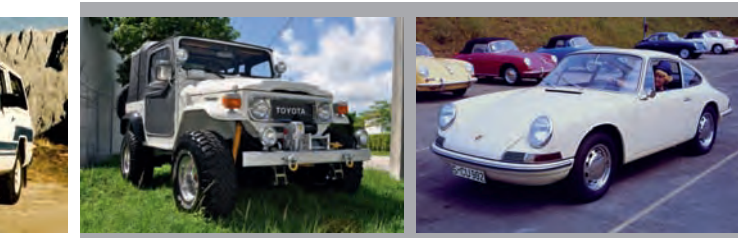




NON SOLO VINTAGE

Chi fosse approdato più recentemente alla passione per le fuoristrada, non deve attendere che la propria 4x4 maturi per provare la qualità dei ricambi KYB. Sono infatti già disponibili applicazioni per molte nuove SUV, come la Nissan Qashqai e la Qashqai+2 (J10, JJ10) 1.6 dCi Allrad.

Pur trattandosi di modelli in produzione solo dall'ottobre del 2011, con un po' di impegno (e con l'entusiasmo derivante dall'acquisto della propria nuova SUV) è possibile che i proprietari abbiano già percorso i primi 80.000 km: in questo caso è il momento di sostituire gli ammortizzatori, e KYB offre, oltre alle applicazioni per l'asse anteriore (Excel-G 339196 o 339197) e posteriore (codice 349079, sempre della gamma Excel-G), anche il kit per il montaggio delle sospensioni SM2804, per assicurare un perfetto collegamento fra telaio e ammortizzatore, migliorare il controllo del veicolo, aumentare comfort e manovrabilità e prolungare la vita utile dell'ammortizzatore.



1979 ad agosto 1987, e si volesse sostituire gli ammortizzatori, KYB ha l'applicazione giusta. In questo caso, conviene puntare sulla gamma Premium (codice 445029 per asse anteriore, 445033 per asse posteriore). Progettata espressamente come ricambio alternativo all'originale, mostra caratteristiche tecniche in grado di compensare l'usura degli altri componenti della sospensione e garantire il miglior compromesso possibile tra comfort e tenuta di strada. Premium ha un insieme di caratteristiche (doppio sistema valvolare a tre stadi, paraolio multilabro, pistone rivestito in Teflon, cromatura dello stelo ad alta resistenza), che lo rendono un'ottima alternativa al componente originale, con un favorevole rapporto qualità-prezzo.

E se fosse una Nissan Patrol Hardtop K160 3.3 D del 1980, il gioiellino che si custodisce gelosamente in garage (sebbene possa resistere alle intemperie - ma un fuoristrada di quest'età è da compagnia, non da sfruttamento)?

Nessun problema per la sostituzione degli ammortizzatori: anche in questo caso si può scegliere Gas-A-Just per l'asse anteriore (codice 554034) e posteriore (codice 554036).

La Casa madre di KYB ha sede a Tokyo ma l'azienda chiaramente non disdegna di fornire applicazioni per auto di altri Paesi. Qualora ci si fosse tolto lo sfizio di viziarsi acquistando una Mercedes classe G W460 modello 240 GD, in produzione da marzo

Anche i fortunati possessori di una Porsche d'annata - per esempio, una 911 2.3 S del 1972 - non devono disperare di poter trovare ammortizzatori di ricambio adatti: KYB ha la soluzione per loro, con un'applicazione per l'asse posteriore (Gas-A-Just 554015) e un'applicazione tratta da un'altra gamma, ma ugualmente performante, per l'asse anteriore (il sempre attuale ammortizzatore bitubo gas-idraulico Excel-G - codice 361004 - che sa distinguersi per prestazioni validissime anche su molte auto sportive).





Stazioni clima per gas 134a e 1234yf

KONFORT Serie 700 rappresenta la linea di stazioni di ricarica e manutenzione dedicata agli impianti di climatizzazione auto, veicoli industriali e mezzi agricoli che TEXA ha specificamente progettato e costruito per poter intervenire sia su mezzi provvisti di refrigerante R134a sia su quelli dotati del nuovo R1234yf. È costituita dai modelli 710R, 720R, 760R, 770S, 780R BI-GAS, garantiti da 8 brevetti internazionali.

TEXA è stata la prima azienda a realizzare una gamma completa di stazioni di ricarica pensata espressamente per il refrigerante R1234yf, consentendo al cliente autoriparatore di affrontare al meglio la delicata fase di

transizione in atto tra le due tipologie di gas. La Commissione Europea infatti, ha recentemente confermato che a partire dal primo gennaio 2013 le case costruttrici devono, senza alcuna ulteriore deroga, utilizzare il nuovo refrigerante a basso impatto inquinante R1234yf negli impianti di climatizzazione delle loro auto di nuova omologazione, rispettando definitivamente quanto stabilito nella direttiva CE/40/2006. Molti costruttori, tra cui Hyundai, Kia, Opel, Chevrolet, Land Rover, Mitsubishi, Maserati, hanno già cominciato a produrre i loro veicoli utilizzando il nuovo refrigerante R1234yf, che andrà progressivamente a sostituire l'R134a.

KONFORT 710R

È l'ultima nata in casa TEXA ed è stata progettata per soddisfare la richiesta delle officine di poter disporre di una stazione di ricarica di nuova generazione dedicata al solo gas refrigerante R134a. KONFORT 710R mette a disposizione, di serie, importanti funzioni che caratterizzano la linea 700 e che le hanno permesso di imporsi nel vasto panorama delle stazioni di ricarica.

LA GAMMA





La linea KONFORT 700, raccomandata dai principali costruttori di autoveicoli, è prodotta su una linea di montaggio a elevata automazione, utilizzando un elevato livello di componentistica, che ne garantisce la massima qualità sia dal punto di vista delle performance in officina sia da quello della sicurezza. In questo senso, al fine di scongiurare il pericolo di contaminazione tra gas differenti, TEXA è una delle due aziende al mondo in grado di proporre un avanzatissimo Kit Identificazione Refrigerante, montato di serie sulla KONFORT 770S, optional per 780R BI-GAS e 760R. Grazie a questo dispositivo il meccanico ha sempre la certezza di procedere con la massima sicurezza e precisione alla manutenzione degli impianti A/C dei veicoli.

KONFORT 720R

Questo modello può essere acquistato per gestire le operazioni di ricarica e manutenzione degli impianti A/C che presentano al loro interno il gas R134a oppure il nuovo R1234yf. Il passaggio da una configurazione all'altra avviene tramite un apposito kit retrofit sviluppato da TEXA e disponibile come optional.

KONFORT 760R

Rispetto al modello 720R, KONFORT 760R è equipaggiata con un sistema a flaconi ermetici per l'olio, la gestione del servizio di manutenzione full automatic, il dispositivo di blocco/sblocco della bilancia ed il controllo automatico della correttezza del peso del refrigerante. Anche questo modello, naturalmente, può essere acquistato predisposto per operare o con il tradizionale R134a o con il nuovo R1234yf.

KONFORT 770S

KONFORT 770S è stata sviluppata da TEXA, sulla base delle rigide specifiche fornite dai costruttori tedeschi, per intervenire solo su impianti dotati del nuovo refrigerante R1234yf ed è stata omologata dal TÜV Rheinland, ente leader internazionale nelle certificazioni aziendali. È equipaggiata di serie con l'innovativo Kit Identificatore Refrigerante, eccezionale dispositivo in grado di compiere un corretto riconoscimento del tipo di gas utilizzato nell'impianto.

KONFORT 780 BI-GAS

Questa straordinaria stazione di ricarica, assoluto top di gamma della linea KONFORT, offre all'officina meccanica il massimo delle performance ed un amplissimo raggio di interventi. È in grado di operare contemporaneamente con entrambi i refrigeranti, passando in pochissimo tempo da una configurazione all'altra, grazie al doppio serbatoio e ad un sofisticato sistema di lavaggio che, in poco più di un minuto, effettua una completa e sicura pulizia dei condotti.



Dovunque vai, Contec con te.

autopromotec
Bologna 22-26 Maggio

Padiglione **21**
Stand **C82**

Vieni a trovarci.

Contec è il distributore per l'Italia dei turbocompressori **Holset** e **IHI** e delle bilanciatrici **Turbo Technics**, rivenditore autorizzato **Garrett**, **KKK** e **Schwitzer**, commercializza e ripara turbine di tutte le marche, distribuisce e ripara i prodotti **Webasto**, i condizionatori e i frigoriferi da viaggio **Indel B** e propone i lubrificanti **ROIL Petroli**. Nel traffico cittadino o in un deserto, su una montagna innevata o in mare aperto, su ogni percorso, con ogni mezzo di trasporto, da più di 20 anni, **Contec con te.**



Tel. +390173281171 - contec@contecturbo.it



GARANZIA TOTALE TURBO:
la rivoluzione nel mondo dei turbo!
tutti i dettagli su:

www.contecturbo.it

